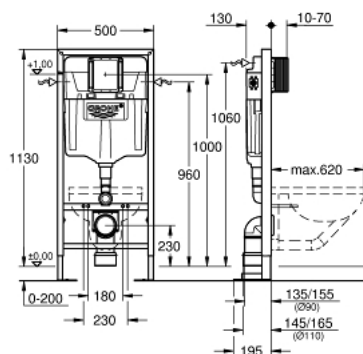


38 584 001 **RAPID SL SEINÄ-WC:LLE, ASENNUSKORKEUS 1.13 M**



TUOTESELOSTE

- WC:n huuhtelusäiliö, 6 - 9 l (GD 2)
- vapaasti seisovaan asennukseen, seinälle kiinnitettäviin asennuksiin tai koolattuun seinään
- Teräshehikko, pulverimaalattu, itsekantava
- Kuivasuojaukselle, täysin esiasennettu
- Kiinteät liitoskohdat
- lukittava
- Kiinnitystarvikkeet
- 2 WC-istuimen kiinnityspulttia
- Keraaminen kiinnitys
- WC-keramiikka, jonka laakeripinta-ala on pieni (alle 205 mm), vaatii lisävarusteen 38 779 000
- Ruuvien etäisyys 180/230 mm
- Viemärimutka Ø 90 mm
- Syvyys säädettävissä
- Kavennuskappale Ø 90/110 mm
- Tulo- ja poistoputket
- Huuhtelusäiliö GD 2, 6 - 9 l, sisältäen:
 - Tehdassäätö 6 l ja 3 l
- Paineilmalla toimivan poistoventtiilin 3 toimintatapaa: kaksoishuuhtelu tai aloita/lopetta tai keskeytymätön
- Tulovesi vasemmalta/oikealta tai takaa
- Äänitasoluokka I
- Kondenssivesieristetty
- ½" veden tuloliitäntä mukaan lukien integroitu kulmaventtiili ja paikalleen työnnettävä joustava letkuliitos
- Tarkistusluukun sekä suojan asennus onnistuu ilman työkaluja rakennusvaiheessa
- pystysuoraan tai vaakasuoraan käyttöön
- Seinäasennusta varten tilattava seinäkiinnikkeet 38 558 00M (myydään erikseen)
- pienten uppoasennuslevyjen asennusta varten on tilattava tarkistusakseli 40 911 000 (myydään erikseen).

38 584 001 **RAPID SL SEINÄ-WC:LLE, ASENNUSKORKEUS 1.13 M**



VARAOSAT, lokakuuta 2021 – now

- 1: Kierrepultti (Tilausnro. 4276400M)
- 2: Altaan kiinnike (Tilausnro. 43511SH0)
- 3: Seinäyhde (Tilausnro. 43352000)
- 4: Iitin (Tilausnro. 37119000)
- 5: PP-poistoliitäntämutka DN 90 (Tilausnro. 42327000)
- 6: Kavnennuskappale (Tilausnro. 42242000)
- 7: Tuki poistoputken mutkaan (Tilausnro. 42243000)
- 8: Tarkastuskuilu (Tilausnro. 66791000)
- 9: Uimuriventtiili (Tilausnro. 37095000)
- 9.1: Kahva (Tilausnro. 43734000)
- 9.1.1: Seal (Tilausnro. 4377000M)
- 9.2: Valve head (Tilausnro. 43536000)
- 9.3: Täyttöventtiili (Tilausnro. 4375800M)
- 9.4: Ruuvinkanta (Tilausnro. 43735000)
- 9.5: Venttiilin uimuri, 5 kpl (Tilausnro. 4379100M)
- 9.6: Set of seals (Tilausnro. 43722000)*
- 10: kannatin (Tilausnro. 42246000)
- 11: Putki (Tilausnro. 42233000)
- 11.1: Tiivisterengas (Tilausnro. 0319100M)
- 12: Dual Flush huuhteluventtiili AV1 (Tilausnro. 42320000)
- 12.1: Ylivirtausputken jatke (Tilausnro. 42313000)
- 12.2: Paineilmaletku (Tilausnro. 42319000)
- 12.3: Seal (Tilausnro. 42310000)
- 13: Venttiilin istukka malliin GD2 (Tilausnro. 42315000)
- 14: Water Connection (Tilausnro. 48561000)
- 15: Rapid SL/SLX yläkiinnikepari (Tilausnro. 3855800M)*
- 16: Flow restrictor (Tilausnro. 42300000)*
- 17: Retrofit kit for shower toilets Sensia Arena and IGS (Tilausnro. 40899000)*
- 18: Meluntorjuntavarusteet (Tilausnro. 37131000)*
- 19: 4,5 l:n sovitin malliin GD2 (Tilausnro. 42333000)*
- 20: Tarvike (Tilausnro. 38779000)*
- 21: Muunnossarja (Tilausnro. 38796000)*

* Erikoistarvikkeet