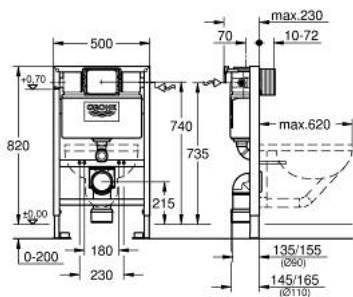


## 38 618 000 **RAPID SL SEINÄ-WC:LLE, ASENNUSKORKEUS 0,82 M**



### TUOTESELOSTE (1/2)

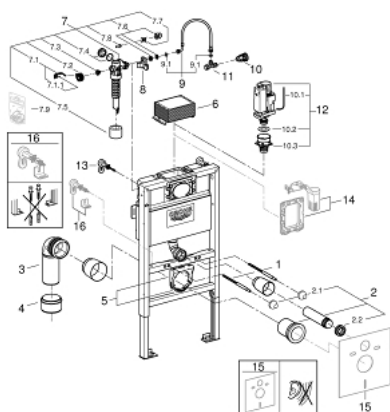
- WC:n huuhtelusäiliön (6-9 l) kanssa
- Asennetavissa joko kantavaan massiiviseinään tai kevytrakenteiseen seinään
- Teräskehikko, pulverimaalattu, itsekantava
- Kuivasuojaukselle, täysin esiasennettu
- Kiinteät liitoskohdat
- Pikasäätö, lukittava
- Kiinnitystarvikkeet
- TÜV-testattu
- 2 WC-istuimen kiinnityspulttia
- Keraaminen kiinnitys
- Ruuvien etäisyys 180/230 mm
- Viemärimutka Ø 90 mm
- Syvyys säädettävissä
- Kavennuskappale Ø 90/110 mm
- Tulo- ja poistoputket
- 6-9 l huuhtelusäiliö seuraavilla ominaisuuksilla:
- Paineilmalla toimivan poistoventtiilin 3 toimintatapaa: kaksoishuuhtelu tai aloita/lopetta tai keskeytymätön
- Käyttö edestä tai päältä
- Tulovesi vasemmalta/oikealta tai takaa
- Äänitasoluokka I
- Kondenssivesieristetty
- Kulmaventtiili DN 15
- Tulovesiliitäntä putkikiinnityksellä
- Lyhennettävä tarkastuskuilu mukaan lukien suojaus rakennusvaiheen ajaksi
- Sisältää seinäkiinnikkeet (38 558 00M)
- Pienten huuhtelupainikkeiden asennukseen tilattava tarkistusluukku 40 950 000 (myydään erikseen)

38 618 000 **RAPID SL SEINÄ-WC:LLE, ASENNUSKORKEUS 0,82 M**

**TUOTESELOSTE (2/2)**

- sis&auml;lt&auml;&auml; suojaputken l&auml;pivientiosa 20-28mm&nbs  
/ Skandinavian adapteri 38 338 000

## 38 618 000 **RAPID SL SEINÄ-WC:LLE, ASENNUSKORKEUS 0,82 M**



**VARAOSAT**, maaliskuuta 2018 – now

- 1: Kierrepultti (Tilausnro. 4276400M)
  - 2: WC:n tulo- ja poistoputket (Tilausnro. 37311K00)
  - 2.1: Altaan kiinnike (Tilausnro. 43511SH0)
  - 2.2: liitin (Tilausnro. 37119000)
  - 3: PP-poistoliitäntämutka DN 90 (Tilausnro. 42327000)
  - 4: Kavnuskappale (Tilausnro. 42242000)
  - 5: Tuki poistoputken mutkaan (Tilausnro. 42243000)
  - 6: Tarkastuskuilu huuhtelusäiliöön (Tilausnro. 42326000)
  - 7: Uimuriventtiili (Tilausnro. 37095000)
  - 7.1: Kahva (Tilausnro. 43734000)
  - 7.1.1: Seal (Tilausnro. 4377000M)
  - 7.2: Valve head (Tilausnro. 43536000)
  - 7.3: Täyttöventtiili (Tilausnro. 43758000)
  - 7.4: Ruuvinkanta (Tilausnro. 43735000)
  - 7.5: Venttiilin uimuri, 5 kpl (Tilausnro. 4379100M)
  - 7.6: Set of seals (Tilausnro. 43722000)\*
  - 8: kannatin (Tilausnro. 42195000)
  - 9: Ylivirtausmuhvi (Tilausnro. 43325000)
  - 9.1: Tiivisterengas (Tilausnro. 0319100M)
  - 10: Syöttövesiputken liitin (Tilausnro. 38338000)
  - 11: Kulmaventtiili (Tilausnro. 43821000)
  - 12: AV1 täydellinen (Tilausnro. 42314000)
  - 12.1: Paineilmaletku (Tilausnro. 42319000)
  - 12.2: Seal (Tilausnro. 42310000)
  - 12.3: Venttiilin istukka malliin GD2 (Tilausnro. 42315000)
  - 13: Rapid SL/SLX yläkiinnikepari (Tilausnro. 3855800M)
  - 14: Muunnossarja (Tilausnro. 38796000)\*
  - 15: Meluntorjuntavarusteet (Tilausnro. 37131000)\*
  - 16: Rapid SL -asennuskulma (Tilausnro. 38733000)\*
- \* Erikoistarvikkeet