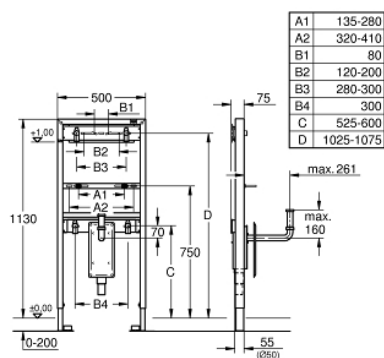


## 38 625 001 RAPID SL ELEMENT FOR WASH BASIN WITH CONCEALED TRAP



### TUOTESELOSTE

- hanalle (yksireikä- tai seinäasennus)
- Korkeus 1,13 m
- uppoasennettavan hajulukon kanssa Ø 50 mm
- Asennetavissa joko kantavaan massiiviseinään tai kevytrakenteiseen seinään
- Teräskehikko, pulverimaalattu, itsekantava
- Kuivasuojaukselle, täysin esiasennettu
- Kiinteät liitoskohdat
- yksittäis- tai jonoasennus
- Pikasäätö, lukittava
- Kiinnitystarvikkeet
- TÜV-testattu
- pesualtaan kiinnityspultit, joissa keraaminen kiinnitys
- ruuvien etäisyys säädettävissä
- 2 äänieristettyä liitäntää DN 15
- piiloasennettava hajulukko
- upotettuun seinäasennukseen
- sisältää seinälevyn, ruostumatonta terästä
- sisältää säädettävän messinkisen viemärimutkan
- kromattu
- korkeus säädettävä
- Seinäasennusta varten tilattava seinäkiinnikkeet 38 558 00M (myydään erikseen)



## 38 625 001 **RAPID SL ELEMENT FOR WASH BASIN WITH CONCEALED TRAP**

**VARAOSAT**, elokuuta 2008 – now

1: Kierrepultti (Tilausno. 42247000)

2: Rapid SL/SLX yläkiinnikepari (Tilausno. 3855800M)\*

\* Erikoistarvikkeet

