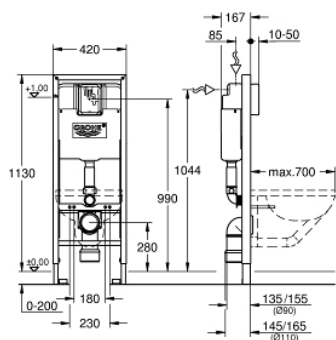


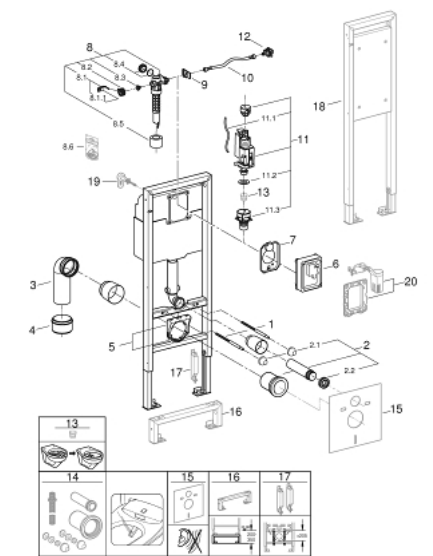
38 675 001 **RAPID SL ELEMENT FOR WC, 1.13 M INSTALLATION HEIGHT, 0.42 M WIDTH**



TUOTESELOSTE

- WC:n huuhtelusäiliön (6 l) kanssa
- WC-altaille, ulottuma 70 cm
- Asennetavissa joko kantavaan massiiviseinään tai kevytrakenteiseen seinään
- Teräskehikko, pulverimaalattu, itsekantava
- Kuivasuojaukselle, täysin esiasennettu
- Kiinteät liitoskohdat
- Kiinnitystarvikkeet
- TÜV-testattu
- 2 WC-istuimen kiinnityspulttia
- Keraaminen kiinnitys
- Ruuvien etäisyys 180/230 mm
- Viemärimutka Ø 90 mm
- Syvyys säädettävissä
- Kavennuskappale Ø 90/110 mm
- Tulo- ja poistoputket
- Paineilmalla toimivan poistoventtiilin 3 toimintatapaa: kaksoishuuhtelu tai aloita/lopetta tai keskeytymätön
- Äänitasoluokka I
- Kondenssivesieristetty
- ½" veden tuloliitäntä mukaan lukien integroitu kulmaventtiili ja paikalleen työnnettävä joustava letkuliitos
- Seinäasennusta varten tilattava seinäkiinnikkeet 38 558 00M (myydään erikseen)
- for mounting of support rails for the disabled please order fixing element 38 559 001 (sold separately)

38 675 001 **RAPID SL ELEMENT FOR WC, 1.13 M INSTALLATION HEIGHT, 0.42 M WIDTH**



VARAOSAT, syyskuuta 2021 – now

- 1: Kierrepultti (Tilausnro. 4276400M)
- 2: WC:n tulo- ja poistoputket (Tilausnro. 37311K00)
- 2.1: Altaan kiinnike (Tilausnro. 43511SH0)
- 2.2: liitin (Tilausnro. 37119000)
- 3: PP-poistoliitäntämutka DN 90 (Tilausnro. 42327000)
- 4: Kavnenskappale (Tilausnro. 42242000)
- 5: Tuki poistoputken mutkaan (Tilausnro. 42243000)
- 6: Suojakansi (Tilausnro. 43944000)
- 7: Suojalevy (Tilausnro. 43552000)
- 8: Uimuriventtiili (Tilausnro. 43537000)
- 8.1: Umpitulppa ja kilpivevykansi (Tilausnro. 37125000)
- 8.2: Kahva (Tilausnro. 43734000)
- 8.2.1: Seal (Tilausnro. 4377000M)
- 8.3: Valve head (Tilausnro. 43536000)
- 8.4: Täyttöventtiili (Tilausnro. 4375800M)
- 8.5: Ruuvinkanta (Tilausnro. 43735000)
- 8.6: Venttiilin uimuri, 5 kpl (Tilausnro. 4379100M)
- 8.7: Kuristin (Tilausnro. 42356000)
- 8.8: Set of seals (Tilausnro. 43722000)*
- 9: kannatin (Tilausnro. 43551000)
- 10: Letku (Tilausnro. 43349000)
- 11: Dual Flush huuhteluventtiili AV1 (Tilausnro. 66558000)
- 11.1: Paineilmaletku (Tilausnro. 42319000)
- 11.2: Seal (Tilausnro. 42310000)
- 11.3: Venttiilin istukka malliin GD2 (Tilausnro. 42315000)
- 12: Water connection (Tilausnro. 48561000)
- 13: Flow restrictor (Tilausnro. 42300000)*
- 14: Retrofit kit for shower toilets Sensia Arena and IGS (Tilausnro. 40899000)*
- 15: Meluntorjuntavarusteet (Tilausnro. 37131000)*
- 16: Jatkokappale (Tilausnro. 38629000)*
- 17: Tarvike (Tilausnro. 38779000)*
- 18: Fixing element, 1.13 m installation height (Tilausnro. 38559001)*
- 19: Rapid SL/SLX yläkiinnikepari (Tilausnro. 3855800M)*
- 20: Muunnossarja (Tilausnro. 38796000)*

* Erikoistarvikkeet