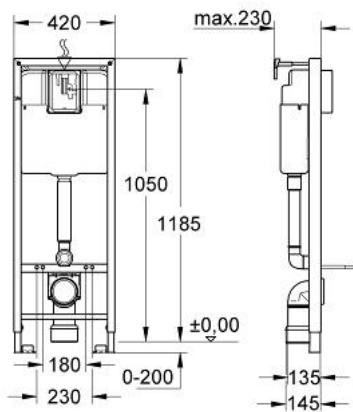


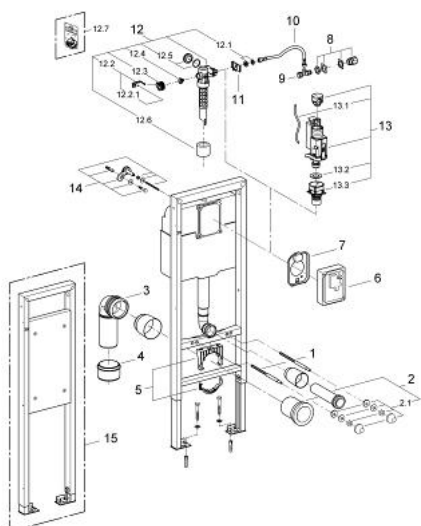
38 711 000 **RAPID SL SEINÄ-WC:LLE**



TUOTESELOSTE

- WC:n huuhtelusäiliö 6 l
- korkeus 1,20 m
- liikuntarajoitteisille
- WC-altaille, ulottuma 70 cm
- Asennetavissa joko kantavaan massiiviseinään tai kevytrakenteiseen seinään
- Teräskehikko, pulverimaalattu, itsekantava
- Kuivasuojaukselle, täysin esiasennettu
- Kiinteät liitoskohdat
- Kiinnitystarvikkeet
- TÜV-testattu
- 2 WC-istuimen kiinnityspulttia
- Keraaminen kiinnitys
- Ruuvien etäisyys 180/230 mm
- PP-poistoputkella (polyetyleni) DN 80
- Syvyys säädettävissä
- supistusosa DN 80/100
- Tulo- ja poistoputket
- Paineilmalla toimivan poistoventtiilin 3 toimintatapaa: kaksoishuuhtelu tai aloita/lopetta tai keskeytymätön
- Äänitasoluokka I
- Kondenssivesieristetty
- Kulmaventtiili DN 15
- Tulovesiliitäntä putkiinnityksellä
- Joustavan letkun liitäntä työntösovitteella
- 2 kulmakappaletta (seinään), mukana kiinnitystarvikkeet
- Ilman peitelevyä/käyttöä peitelevyn avulla
- GROHE Water Saving-teknologia pienempään vedenkulutukseen ja täydelliseen suihkuun

38 711 000 **RAPID SL SEINÄ-WC:LLE**



VARAOSAT, kesäkuuta 2008 – now

- 1: Kierrepultti (Tilausnro. 4276400M)
- 2: WC:n tulo- ja poistoputket (Tilausnro. 37311K00)
- 2.1: Altaan kiinnike (Tilausnro. 43511SH0)
- 2.2: liitin (Tilausnro. 37119000)
- 3: PP-poistoliitäntämutka DN 90 (Tilausnro. 42327000)
- 4: Kavnuskappale (Tilausnro. 42242000)
- 5: Tuki poistoputken mutkaan (Tilausnro. 42243000)
- 6: Suojakansi (Tilausnro. 43944000)
- 7: Suojalevy (Tilausnro. 43552000)
- 8: Syöttövesiputken liitin (Tilausnro. 38338000)
- 9: Kulmaventtiili (Tilausnro. 43821000)
- 10: Putki (Tilausnro. 42233000)
- 10.1: Tiivisterengas (Tilausnro. 0319100M)
- 11: kannatin (Tilausnro. 43551000)
- 12: Uimuriventtiili (Tilausnro. 43537000)
- 12.1: Umpitulppa ja kilpilevykansi (Tilausnro. 37125000)
- 12.2: Kahva (Tilausnro. 43734000)
- 12.2.1: Seal (Tilausnro. 4377000M)
- 12.3: Valve head (Tilausnro. 43536000)
- 12.4: Täyttöventtiili (Tilausnro. 4375800M)
- 12.5: Ruuvinkanta (Tilausnro. 43735000)
- 12.6: Venttiilin uimuri, 5 kpl (Tilausnro. 4379100M)
- 12.7: Kuristin (Tilausnro. 42356000)
- 12.8: Set of seals (Tilausnro. 43722000)*
- 13: Dual Flush huuhteluventtiili AV1 (Tilausnro. 66558000)
- 13.1: Paineilmaletku (Tilausnro. 42319000)
- 13.2: Seal (Tilausnro. 42310000)
- 13.3: Venttiilin istukka malliin GD2 (Tilausnro. 42315000)
- 14: Rapid SL/SLX yläkiinnikepari (Tilausnro. 3855800M)
- 15: Rapid SL kannatinosa (Tilausnro. 38559000)*

* Erikoistarvikkeet