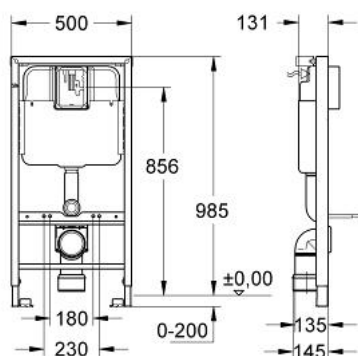


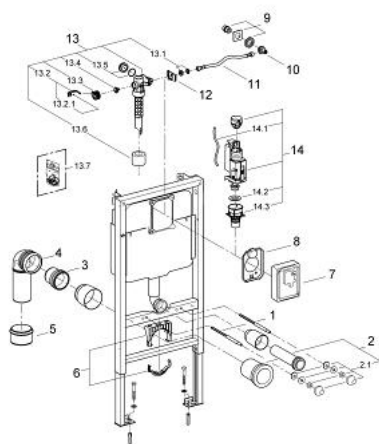
## 38 712 000 **RAPID SL SEINÄ-WC:LLE**



### TUOTESELOSTE

- WC:n huuhtelusäiliö 6 l
- kulma-asennukseen
- Korkeus 1,00 m
- Teräskehikko, pulverimaalattu, itsekantava
- Kuivasuojaukselle, täysin esiasennettu
- kulma-asennukseen
- liitäntöjen korkeus säädettävissä
- Pikasäätö, lukittava
- Kiinnitystarvikkeet
- 2 kulmakappaletta (135°) ulkoverhouksen kiinnittämistä varten
- 2 WC-istuimen kiinnityspulttia
- Ruuvien etäisyys 180/230 mm
- PP-poistoputkella (polyetyleni) DN 80
- Syvyys säädettävissä
- supistusosa DN 80/100
- Tulo- ja poistoputket
- Paineilmalla toimivan poistoventtiilin 3 toimintatapaa: kaksoishuuhtelu tai aloita/lopetta tai keskeytymätön
- Äänitasoluokka I
- Kondenssivesieristetty
- ½" veden tuloliitäntä mukaan lukien integroitu kulmaventtiili ja paikalleen työnnettävä joustava letkuliitos
- Ilman peitelevyä/käyttöä peitelevyn avulla
- GROHE Water Saving-teknologia pienempään vedenkulutukseen ja täydelliseen suihkuun

## 38 712 000 **RAPID SL SEINÄ-WC:LLE**



### VARAOSAT, kesäkuuta 2008 – now

- 1: Kierrepultti (Tilausnro. 4276400M)
- 2: WC:n tulo- ja poistoputket (Tilausnro. 37311K00)
- 2.1: Altaan kiinnike (Tilausnro. 43511SH0)
- 2.2: liitin (Tilausnro. 37119000)
- 3: Väliputki 3" (Tilausnro. 42766000)
- 4: PP-poistoliitäntämutka DN 90 (Tilausnro. 42327000)
- 5: Kavennuskappale (Tilausnro. 42242000)
- 6: Tuki poistoputken mutkaan (Tilausnro. 42243000)
- 7: Suojakansi (Tilausnro. 43944000)
- 8: Suojalevy (Tilausnro. 43552000)
- 9: Vedensyöttö (Tilausnro. 42234000)
- 10: Kulmaventtiili (Tilausnro. 42235000)
- 11: Letku (Tilausnro. 43349000)
- 12: kannatin (Tilausnro. 43551000)
- 13: Uimuriventtiili (Tilausnro. 43537000)
- 13.1: Umpitulppa ja kilpilevykansi (Tilausnro. 37125000)
- 13.2: Kahva (Tilausnro. 43734000)
- 13.2.1: Seal (Tilausnro. 4377000M)
- 13.3: Valve head (Tilausnro. 43536000)
- 13.4: Täyttöventtiili (Tilausnro. 4375800M)
- 13.5: Ruuvinkanta (Tilausnro. 43735000)
- 13.6: Venttiilin uimuri, 5 kpl (Tilausnro. 4379100M)
- 13.7: Kuristin (Tilausnro. 42356000)
- 13.8: Set of seals (Tilausnro. 43722000)\*
- 14: Dual Flush huuhteluventtiili AV1 (Tilausnro. 66558000)
- 14.1: Paineilmaletku (Tilausnro. 42319000)
- 14.2: Seal (Tilausnro. 42310000)
- 14.3: Venttiilin istukka malliin GD2 (Tilausnro. 42315000)

\* Erikoistarvikkeet