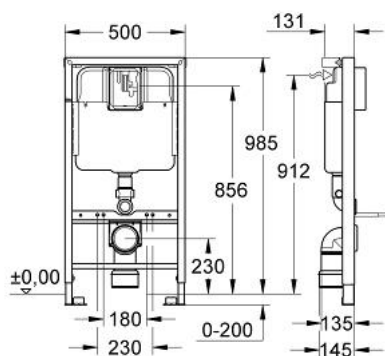


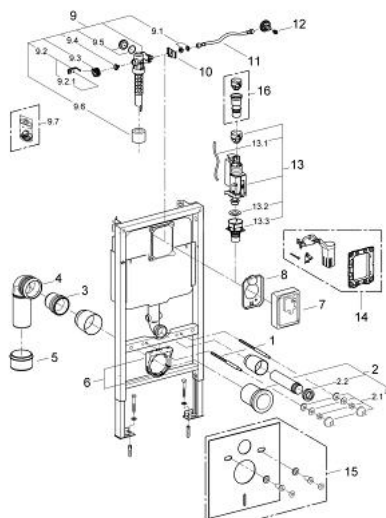
38 712 001 **RAPID SL SEINÄ-WC:LLE**



TUOTESELOSTE

- WC:n huuhtelusäiliö 6 l
- kulma-asennukseen
- Korkeus 1,00 m
- Teräskehikko, pulverimaalattu, itsekantava
- Kuivasuojaukselle, täysin esiasennettu
- kulma-asennukseen
- liitäntöjen korkeus säädettävissä
- Pikasäätö, lukittava
- Kiinnitystarvikkeet
- 2 kulmakappaletta (135°) ulkoverhouksen kiinnittämistä varten
- 2 WC-istuimen kiinnityspulttia
- Ruuvien etäisyys 180/230 mm
- PP-poistoputkella (polyetyleeni) DN 80
- Syvyys säädettävissä
- supistusosa DN 80/100
- Tulo- ja poistoputket
- Paineilmalla toimivan poistoventtiilin 3 toimintatapaa: kaksoishuuhtelu tai aloita/lopetä tai keskeytymätön
- Äänitasoluokka I
- Kondenssivesieristetty
- ½" veden tuloliitäntä mukaan lukien integroitu kulmaventtiili ja paikalleen työnnettävä joustava letkuliitos
- Ilman peitelevyä/käyttöä peitelevyn avulla

38 712 001 **RAPID SL SEINÄ-WC:LLE**



VARAOSAT, marraskuuta 2012 – now

- 1: Kierrepultti (Tilausnro. 4276400M)
- 2: WC:n tulo- ja poistoputket (Tilausnro. 37311K00)
- 2.1: Altaan kiinnike (Tilausnro. 43511SH0)
- 2.2: liitin (Tilausnro. 37119000)
- 3: Väliputki 3" (Tilausnro. 42766000)
- 4: PP-poistoliitäntämutka DN 90 (Tilausnro. 42327000)
- 5: Kavnusskappale (Tilausnro. 42242000)
- 6: Tuki poistoputken mutkaan (Tilausnro. 42243000)
- 7: Suojakansi (Tilausnro. 43944000)
- 8: Suojalevy (Tilausnro. 43552000)
- 9: Uimuriventtiili (Tilausnro. 43537000)
- 9.1: Umpitulppa ja kilpilevykansi (Tilausnro. 37125000)
- 9.2: Kahva (Tilausnro. 43734000)
- 9.2.1: Seal (Tilausnro. 4377000M)
- 9.3: Valve head (Tilausnro. 43536000)
- 9.4: Täyttöventtiili (Tilausnro. 4375800M)
- 9.5: Ruuvinkanta (Tilausnro. 43735000)
- 9.6: Venttiilin uimuri, 5 kpl (Tilausnro. 4379100M)
- 9.7: Kuristin (Tilausnro. 42356000)
- 9.8: Set of seals (Tilausnro. 43722000)*
- 10: kannatin (Tilausnro. 43551000)
- 11: Letku (Tilausnro. 43349000)
- 12: Akseli (Tilausnro. 42385000)
- 13: Dual Flush huuhteluventtiili AV1 (Tilausnro. 66558000)
- 13.1: Paineilmaletku (Tilausnro. 42319000)
- 13.2: Seal (Tilausnro. 42310000)
- 13.3: Venttiilin istukka malliin GD2 (Tilausnro. 42315000)
- 14: Muunnossarja (Tilausnro. 38796000)*
- 15: Meluntorjuntavarusteet (Tilausnro. 37131000)*

* Erikoistarvikkeet