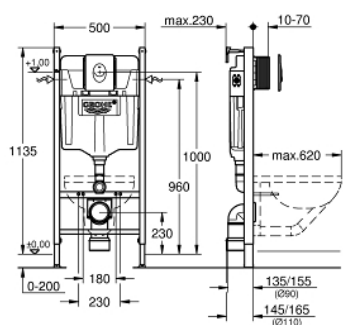


38 719 001 **RAPID SL 3-IN-1 -SETTI WC:LLE, KORKEUS 1,13 M**

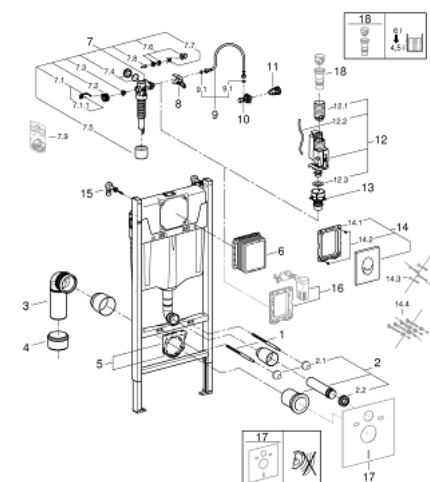


TUOTESELOSTE

- Colour: Valkoinen
- WC:n huuhtelusäiliö, 6 - 9 l (GD 2)
- Sisältää:
- Rapid SL WC:hen (38 840 000)
- Skate Air huuhtelulevy, alppivalkoinen, pystyasennus (38 505 SH0)
- kiinnitysosa (38 558 00M)



38 719 001 **RAPID SL 3-IN-1 -SETTI WC:LLE, KORKEUS 1,13 M**



VARAOSAT, huhtikuuta 2013 – now

- 1: Kierrepultti (Tilausnro. 4276400M)
- 2: WC:n tulo- ja poistoputket (Tilausnro. 37311K00)
- 2.1: Altaan kiinnike (Tilausnro. 43511SH0)
- 2.2: liitin (Tilausnro. 37119000)
- 3: PP-poistoliitäntämutka DN 90 (Tilausnro. 42327000)
- 4: Kavnuskappale (Tilausnro. 42242000)
- 5: Tuki poistoputken mutkaan (Tilausnro. 42243000)
- 6: Tarkastuskuilu (Tilausnro. 66791000)
- 7: Uimuriventtiili (Tilausnro. 37095000)
- 7.1: Kahva (Tilausnro. 43734000)
- 7.1.1: Seal (Tilausnro. 4377000M)
- 7.2: Valve head (Tilausnro. 43536000)
- 7.3: Täyttöventtiili (Tilausnro. 43758000)
- 7.4: Ruuvinkanta (Tilausnro. 43735000)
- 7.5: Venttiilin uimuri, 5 kpl (Tilausnro. 4379100M)
- 7.6: Set of seals (Tilausnro. 43722000)*
- 8: kannatin (Tilausnro. 42246000)
- 9: Putki (Tilausnro. 42397000)
- 9.1: Tiivisterengas (Tilausnro. 0319100M)
- 10: Kulmaventtiili (Tilausnro. 42396000)
- 11: Syöttövesiputken liitin (Tilausnro. 38338000)
- 12: Dual Flush huuhteluventtiili AV1 (Tilausnro. 42320000)
- 12.1: Ylivirtausputken jatke (Tilausnro. 42313000)
- 12.2: Paineilmaletku (Tilausnro. 42319000)
- 12.3: Seal (Tilausnro. 42310000)
- 13: Venttiilin istukka malliin GD2 (Tilausnro. 42315000)
- 14: Arena Cosmopolitan Huuhtelupainike
(Tilausnro. 38505SH0)
- 14.1: Ruuvi (Tilausnro. 6636200M)
- 14.2: Asennuskehys (Tilausnro. 43207000)
- 14.3: Kiinnityssetti (Tilausnro. 4308500M)*
- 14.4: Kiinnityssetti (Tilausnro. 4215800M)*
- 15: Rapid SL/SLX yläkiinnikepari (Tilausnro. 3855800M)
- 16: Muunnossarja (Tilausnro. 38796000)*
- 17: Meluntorjuntavarusteet (Tilausnro. 37131000)*
- 18: 4,5 l:n sovitin malliin GD2 (Tilausnro. 42333000)*

* Erikoistarvikkeet