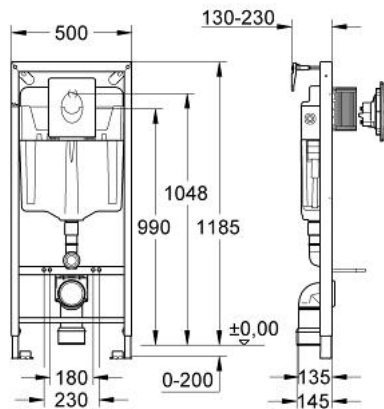


38 721 000 **RAPID SL 3-IN-1 -SETTI WC:HEN**



TUOTESELOSTE (1/2)

- WC:n huuhtelusäiliö (GD 2), 6-9 l
- korkeus 1,20 m
- Asennetavissa joko kantavaan massiiviseinään tai kevytrakenteiseen seinään
- Teräshehikko, pulverimaalattu, itsekantava
- Kuivasuojaukselle, täysin esiasennettu
- Kiinteät liitoskohdat
- Pikasäätö, lukittava
- Kiinnitystarvikkeet
- TÜV-testattu
- 2 WC-istuimen kiinnityspulttia
- Keraaminen kiinnitys
- Ruuvien etäisyys 180/230 mm
- PP-poistoputkella (polyetyleeni) DN 80
- Syvyys säädettävissä
- supistusosa DN 80/100
- Tulo- ja poistoputket
- Paineilmalla toimivan poistoventtiilin 3 toimintatapaa: kaksoishuuhtelu tai aloita/lopetä tai keskeytymätön
- tulovesi vasemmalta/oikealta/takaa tai päältä
- Äänitasoluokka I
- Kondenssivesieristetty
- ½" veden tuloliitäntä mukaan lukien integroitu kulmaventtiili ja paikalleen työnnettävä joustava letkuliitos
- lyhennettävä tarkastuskuilu mukaan lukien suojaus rakennusvaiheen ajaksi, pysty- tai vaakasuoraan käyttöön
- Skate Air-huuhtelupainikkeen kanssa
- pystyasennukseen
- 156 x 197 mm
- Kromi
- materiaali: ABS
- 2 kulmakappaletta (seinään), mukana kiinnitystarvikkeet

Pure Freude
an Wasser

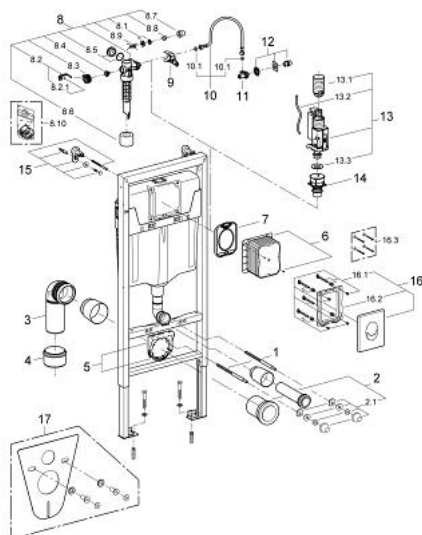


38 721 000 **RAPID SL 3-IN-1 -SETTI WC:HEN**

TUOTESELOSTE (2/2)

- GROHE Water Saving-teknologia pienempään vedenkulutukseen ja täydelliseen suihkuun

38 721 000 **RAPID SL 3-IN-1 -SETTI WC:HEN**



VARAOSAT, elokuuta 2007 – now

- 1: Kiinnityssetti (Tilausno. 42757000)
- 2: Kierrepultti (Tilausno. 4276400M)
- 3: WC:n tulo- ja poistoputket (Tilausno. 37311K00)
- 3.1: Altaan kiinnike (Tilausno. 43511SH0)
- 3.2: liitin (Tilausno. 37119000)
- 4: PP-poistoliitäntämutka DN 90 (Tilausno. 42327000)
- 5: Kavennuskappale (Tilausno. 42242000)
- 6: Tuki poistoputken mutkaan (Tilausno. 42243000)
- 6.1: Vanne (Tilausno. 42949000)
- 7: GD 2 -huuhtelusäiliö (Tilausno. 38661000)
- 8: Tarkastuskuilu laitteen Rapid SL GD2:een (Tilausno. 42324000)
- 9: Rapid SL/SLX yläkiinnikepari (Tilausno. 3855800M)
- 10: Huuhtelupainike
- (Tilausno. 38505000)
- 10.1: Ruuvi (Tilausno. 6636200M)
- 10.2: Asennuskehys (Tilausno. 43207000)
- 10.3: Kiinnityssetti (Tilausno. 4308500M)*
- 10.4: Kiinnityssetti (Tilausno. 4215800M)*
- 11: Meluntorjuntavarusteet (Tilausno. 37131000)*
- * Erikoistarvikkeet