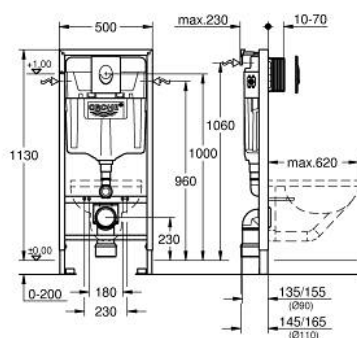


38 721 001 **RAPID SL 3-IN-1 -SETTI WC:LLE, KORKEUS 1,13 M**



TUOTESELOSTE

- Colour: chrome
- WC:n huuhtelusäiliö, 6 - 9 l (GD 2)
- Sisältää:
- Rapid SL WC:hen (38 528 001)
- Skate Air flush plate, chrome, vertical installation (38 505 000)
- kiinnitysosa (38 558 00M)



38 721 001 **RAPID SL 3-IN-1 -SETTI WC:LLE, KORKEUS 1,13 M**



VARAOSAT, joulukuuta 2012 – now

- 1: Kierrepultti (Tilausnro. 4276400M)
- 2: WC:n tulo- ja poistoputket (Tilausnro. 37311K00)
 - 2.1: Altaan kiinnike (Tilausnro. 43511SH0)
 - 2.2: liitin (Tilausnro. 37119000)
- 3: PP-poistoliitäntämutka DN 90 (Tilausnro. 42327000)
- 4: Kavnuskappale (Tilausnro. 42242000)
- 5: Tuki poistoputken mutkaan (Tilausnro. 42243000)
- 6: Tarkastuskuilu (Tilausnro. 66791000)
- 7: Uimuriventtiili (Tilausnro. 37095000)
 - 7.1: Kahva (Tilausnro. 43734000)
 - 7.1.1: Seal (Tilausnro. 4377000M)
 - 7.2: Valve head (Tilausnro. 43536000)
 - 7.3: Täyttöventtiili (Tilausnro. 4375800M)
 - 7.4: Ruuvinkanta (Tilausnro. 43735000)
 - 7.5: Venttiilin uimuri, 5 kpl (Tilausnro. 4379100M)
 - 7.6: Set of seals (Tilausnro. 43722000)*
- 8: kannatin (Tilausnro. 42246000)
- 9: Putki (Tilausnro. 42233000)
 - 9.1: Tiivisterengas (Tilausnro. 0319100M)
- 10: Akseli (Tilausnro. 42385000)
- 11: Dual Flush huuhteluventtiili AV1 (Tilausnro. 42320000)
 - 11.1: Ylivirtausputken jatke (Tilausnro. 42313000)
 - 11.2: Paineilmaletku (Tilausnro. 42319000)
 - 11.3: Seal (Tilausnro. 42310000)
- 12: Venttiilin istukka malliin GD2 (Tilausnro. 42315000)
- 13: Rapid SL/SLX yläkiinnikepari (Tilausnro. 3855800M)
- 14: Huuhtelupainike
 - (Tilausnro. 38505000)
 - 14.1: Ruuvi (Tilausnro. 6636200M)
 - 14.2: Asennuskehys (Tilausnro. 43207000)
 - 14.3: Kiinnityssetti (Tilausnro. 4308500M)*
 - 14.4: Kiinnityssetti (Tilausnro. 4215800M)*
- 15: Muunnossarja (Tilausnro. 38796000)*
- 16: Meluntorjuntavarusteet (Tilausnro. 37131000)*
- 17: 4,5 l:n sovitin malliin GD2 (Tilausnro. 42333000)*
- 18: Tarvike (Tilausnro. 38779000)*
- 19: Rapid SL -asennuskulma (Tilausnro. 38733000)*

* Erikoistarvikkeet