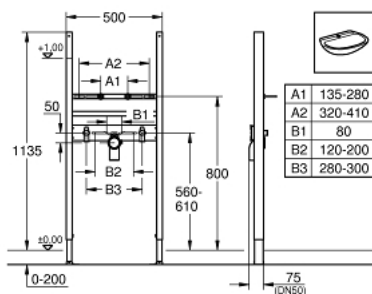


38 731 000 **RAPID SL PROJECT ELEMENT FOR WASH BASIN, SINGLE HOLE INSTALLATION**

TUOTESELOSTE

- Korkeus 1,13 m
- Asennettavissa joko kantavaan massiiviseinään tai kevytrakenteiseen seinään
- Teräskehikko, pulverimaalattu, itsekantava
- Kuivasuojaukselle, täysin esiasennettu
- Kiinteät liitoskohdat
- Kiinnitystarvikkeet
- pesualtaan kiinnityspultit, joissa keraaminen kiinnitys
- ruuvien etäisyys säädettävissä
- muovinen poistoputken kulmayhde, DN 50
- tiiviste, Ø 32 mm
- 2 äänieristettyä liitäntää DN 15
- Seinäasennusta varten tilattava seinäkiinnikkeet 38 558 00M (myydään erikseen)



38 731 000 **RAPID SL PROJECT ELEMENT FOR WASH BASIN, SINGLE HOLE INSTALLATION**

VARAOSAT, kesäkuuta 2009 – now

1: Kierrepultti (Tilausno. 42247000)

2: Poistoliitäntä kulma 2" (Tilausno. 42943000)

3: Rapid SL/SLX yläkiinnikepari (Tilausno. 3855800M)

3: Liitoskappale (Tilausno. 42944000)

4: Rapid SL/SLX yläkiinnikepari (Tilausno. 3855800M)*

* Erikoistarvikkeet

