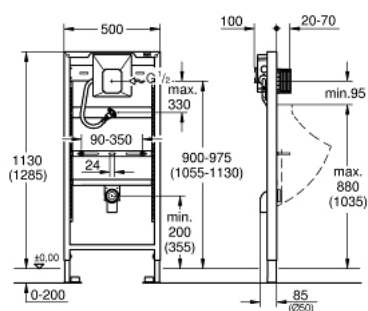


38 786 001 **RAPID SL ELEMENT FOR URINAL WITH GROHE RAPIDO U**



TUOTESELOSTE

- korkeus 1,13 m ja 1,30 m
- for manual actuation or Tectroninfra-red electronic 6 V or 230 V
- Asennetavissa joko kantavaan massiiviseinään tai kevytrakenteiseen seinään
- Teräskehikko, pulverimaalattu, itsekantava
- Kuivasuojaukselle, täysin esiasennettu
- liitäntöjen korkeus säädettävissä
- Pikasäätö, lukittava
- Kiinnitystarvikkeet
- TÜV-testattu
- muovinen poistoputken kulmayhde, DN 50
- kiinnityspultti M8, jossa keraaminen kiinnitys
- veden tuloliitäntä ja tuloputket
- water group with stop valve
- vedenpaine vähintään 0.5 bar
- operating pressure max. 10 bar
- automaattihuuhtelu
- functional unit checked ex factory
- water supply connections ½" outer threat
- connecting box for mains supply 230 V
- installation box with gasket
- Shortable inspection shaft incl. protection during construction phase for sets for final installation, dimensions 116 x 144 mm
- Seinäasennusta varten tilattava seinäkiinnikkeet 38 558 00M (myydään erikseen)



38 786 001 **RAPID SL ELEMENT FOR URINAL WITH GROHE RAPIDO U**

VARAOSAT, maaliskuuta 2011 – now

1: Poistoliitäntä kulma 2" (Tilausnro. 42943000)

1.1: Pidike liitäntämutkalle (Tilausnro. 42236000)

2: Kierrepultti (Tilausnro. 43078000)

3: Kiinnitys (Tilausnro. 4307500M)

4: Muuntajan kytkentärasia (Tilausnro. 42279000)

5: Tarkastuskuilu (Tilausnro. 66838000)

6: Tulovirtauksen katkaisin (Tilausnro. 43392000)

7: Rapid SL/SLX yläkiinnikepari (Tilausnro. 3855800M)*

* Erikoistarvikkeet

