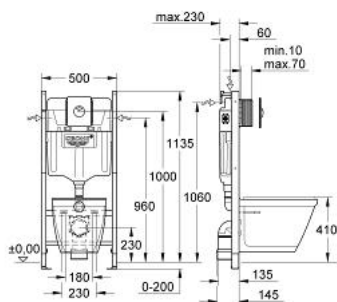


## 38 894 000 **RAPID SL RAPID SL 3-IN-1 -SETTI WC:HEN**

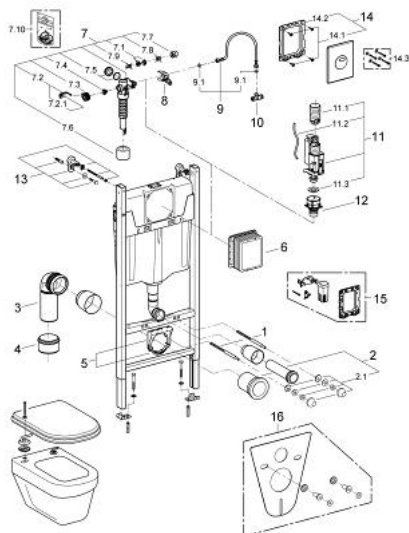


### TUOTESELOSTE

- WC:n huuhtelusäiliö (GD 2), 6-9 l
- Korkeus 1,13 m
- pinta-asennettaville laitteille
- Teräskehikko, pulverimaalattu, itsekantava
- kuivasuojaukselle
- Kiinteät liitoskohdat
- Pikasäätö, lukittava
- Kiinnitystarvikkeet
- 2 WC-istuimen kiinnityspulttia
- Keraaminen kiinnitys
- with vertical traverse for WC ceramics with small bearing area (< 205 mm)
- Ruuvien etäisyys 180/230 mm
- PP-poistoputkella (polyetyleeni) DN 80
- Syvyys säädettävissä
- Tulo- ja poistoputket
- Paineilmalla toimivan poistoventtiilin 3 toimintatapaa: kaksoishuuhtelu tai aloita/lopetä tai keskeytymätön
- tulovesi vasemmalta/oikealta/takaa tai päältä
- Äänitasoluokka I
- Kondenssivesieristetty
- Kulmaventtiili DN 15
- Joustavan letkun liitäntä työntösovitteella
- Lyhennettävä tarkastuskuilu mukaan lukien suojaus rakennusvaiheen ajaksi
- 2 kulmakappaletta (seinään), mukana kiinnitystarvikkeet
- Skate-huuhtelupainikkeen kanssa
- kaksi käyttömahdollisuutta
- alppien valkoinen
- Vitra-WC S50 5318 WC-istuimella, laskuautomaattiikka 72-003-009



## 38 894 000 **RAPID SL RAPID SL 3-IN-1 -SETTI WC:HEN**



### **VARAOSAT**, marraskuuta 2009 – now

- 1: Kierrepultti (Tilausnro. 4276400M)
- 2: WC:n tulo- ja poistoputket (Tilausnro. 37311K00)
- 2.1: Altaan kiinnike (Tilausnro. 43511SH0)
- 2.2: liitin (Tilausnro. 37119000)
- 3: PP-poistoliitäntämutka DN 90 (Tilausnro. 42327000)
- 4: Kavnuskappale (Tilausnro. 42242000)
- 5: Tuki poistoputken mutkaan (Tilausnro. 42243000)
- 6: Tarkastuskuilu (Tilausnro. 66791000)
- 7: Uimuriventtiili (Tilausnro. 37095000)
- 7.1: Kahva (Tilausnro. 43734000)
- 7.1.1: Seal (Tilausnro. 4377000M)
- 7.2: Valve head (Tilausnro. 43536000)
- 7.3: Täyttöventtiili (Tilausnro. 4375800M)
- 7.4: Ruuvinkanta (Tilausnro. 43735000)
- 7.5: Venttiilin uimuri, 5 kpl (Tilausnro. 4379100M)
- 7.6: Set of seals (Tilausnro. 43722000)\*
- 8: kannatin (Tilausnro. 42246000)
- 9: Putki (Tilausnro. 42233000)
- 9.1: Tiivisterengas (Tilausnro. 0319100M)
- 10: Kulmaventtiili (Tilausnro. 43821000)
- 11: Dual Flush huuhteluventtiili AV1 (Tilausnro. 42320000)
- 11.1: Ylivirtausputken jatke (Tilausnro. 42313000)
- 11.2: Paineilmaletku (Tilausnro. 42319000)
- 11.3: Seal (Tilausnro. 42310000)
- 12: Venttiilin istukka malliin GD2 (Tilausnro. 42315000)
- 13: Rapid SL/SLX yläkiinnikepari (Tilausnro. 3855800M)
- 14: Huuhtelupainike  
  
(Tilausnro. 38862SH0)
- 14.1: Ruuvi (Tilausnro. 6636200M)
- 14.2: Asennuskehys (Tilausnro. 43207000)
- 14.3: Kiinnityssetti (Tilausnro. 4308500M)\*
- 15: Muunnossarja (Tilausnro. 38796000)\*
- 16: Meluntorjuntavarusteet (Tilausnro. 37131000)\*

\*Erikoistarvikkeet