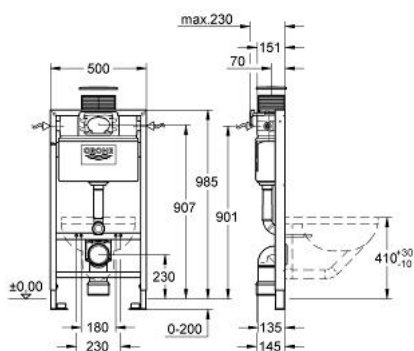


38 944 000 **RAPID SL 4-IN-1 -SETTI WC:HEN**



TUOTESELOSTE (1/2)

- WC:n huuhtelusäiliön (6-9 l) kanssa
- Asennettavissa joko kantavaan massiiviseinään tai kevytrakenteiseen seinään
- Korkeus 1,00 m
- Teräskehikko, pulverimaalattu, itsekantava
- Kiinteät liitoskohdat
- Kuivasuojaukselle, täysin esiasennettu
- Pikasäätö, lukittava
- Kiinnitystarvikkeet
- TÜV-testattu
- 2 WC-istuimen kiinnityspulttia
- Keraaminen kiinnitys
- WC-keramiikka, jonka laakeripinta-ala on pieni (alle 205 mm), vaatii lisävarusteen 38 779 000
- Ruuvien etäisyys 180/230 mm
- Viemärimutka Ø 90 mm
- Syvyys säädettävissä
- Kavennuskappale Ø 90/110 mm
- Tulo- ja poistoputket
- WC:n huuhtelusäiliö 6 - 9 l
- Paineilmalla toimivan poistoventtiilin 3 toimintatapaa: kaksoishuuhtelu tai aloita/lopetta tai keskeytymätön
- Käyttö edestä tai päältä
- Tulovesi vasemmalta/oikealta tai takaa
- Äänitasoluokka I
- Kondenssivesieristetty
- ½" veden tuloliitäntä mukaan lukien integroitu kulmaventtiili ja paikalleen työnnettävä joustava letkuliitos
- Lyhennettävä tarkastuskuilu mukaan lukien suojaus rakennusvaiheen ajaksi
- Arena Cosmopolitan-huuhtelupainikkeen kanssa
- vaakasuora asennus
- 156 x 197 mm

Pure Freude
an Wasser

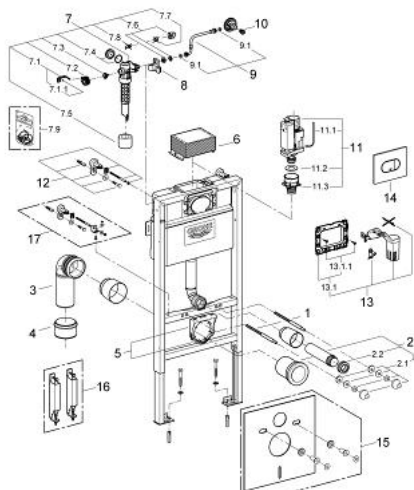


38 944 000 **RAPID SL 4-IN-1 -SETTI WC:HEN**

TUOTESELOSTE (2/2)

- Kromi
- materiaali: ABS
- GROHE Long-Life viimeistely
- GROHE Water Saving-teknologia pienempään vedenkulutukseen ja täydelliseen suihkuun
- Tarvikkeet seinäkiinnitystä varten
- with GROHE Fresh retrofit set

38 944 000 **RAPID SL 4-IN-1 -SETTI WC:HEN**



VARAOSAT, lokakuuta 2012 – now

- 1: Kierrepultti (Tilausnro. 4276400M)
- 2: WC:n tulo- ja poistoputket (Tilausnro. 37311K00)
- 2.1: Altaan kiinnike (Tilausnro. 43511SH0)
- 2.2: liitin (Tilausnro. 37119000)
- 3: PP-poistoliitäntämutka DN 90 (Tilausnro. 42327000)
- 4: Kavnusskappale (Tilausnro. 42242000)
- 5: Tuki poistoputken mutkaan (Tilausnro. 42243000)
- 6: Tarkastuskuilu huuhtelusäiliöön (Tilausnro. 42326000)
- 7: Uimuriventtiili (Tilausnro. 37095000)
- 7.1: Kahva (Tilausnro. 43734000)
- 7.1.1: Seal (Tilausnro. 4377000M)
- 7.2: Valve head (Tilausnro. 43536000)
- 7.3: Täyttöventtiili (Tilausnro. 43758000)
- 7.4: Ruuvinkanta (Tilausnro. 43735000)
- 7.5: Venttiilin uimuri, 5 kpl (Tilausnro. 4379100M)
- 7.6: Set of seals (Tilausnro. 43722000)*
- 8: kannatin (Tilausnro. 42195000)
- 9: Ylivirtausmuhvi (Tilausnro. 43325000)
- 9.1: Tiivisterengas (Tilausnro. 0319100M)
- 10: Akseli (Tilausnro. 42385000)
- 11: AV1 täydellinen (Tilausnro. 42314000)
- 11.1: Paineilmaletku (Tilausnro. 42319000)
- 11.2: Seal (Tilausnro. 42310000)
- 11.3: Venttiilin istukka malliin GD2 (Tilausnro. 42315000)
- 12: Rapid SL/SLX yläkiinnikepari (Tilausnro. 3855800M)
- 13: Muunnossarja (Tilausnro. 38796000)
- 13.1: Asennuskehys (Tilausnro. 42358000)
- 13.1.1: Ruuvi (Tilausnro. 6636200M)
- 14: Päälyyslevy painikkeella (Tilausnro. 42379000)
- 15: Meluntorjuntavarusteet (Tilausnro. 37131000)*
- 16: Tarvike (Tilausnro. 38779000)*
- 17: Rapid SL -asennuskulma (Tilausnro. 38733000)*

* Erikoistarvikkeet