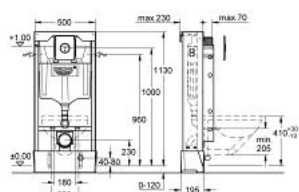


38 951 000 **SOLIDO SETTI 3-IN-1**



TUOTESELOSTE (1/2)

- WC:n huuhtelusäiliö, 6 - 9 l (GD 2)
- pieni huoltoluukku
- Korkeus 1,13 m
- Asennetavissa joko kantavaan massiiviseinään tai kevytrakenteiseen seinään
- Teräskehikko, pulverimaalattu, itsekantava
- Kuivasuojaukselle, täysin esiasennettu
- Kiinteät liitoskohdat
- Pikasäätö, lukittava
- Kiinnitystarvikkeet
- TÜV-testattu
- 2 WC-istuimen kiinnityspulttia
- Keraaminen kiinnitys
- WC-keramiikka, jonka laakeripinta-ala on pieni (alle 205 mm), vaatii lisävarusteen 38 779 000
- Ruuvien etäisyys 180/230 mm
- PP-poistoputkella (polyetyleeni) DN 80
- Syvyys säädettävissä
- supistusosa DN 80/100
- Tulo- ja poistoputket
- ylivuotorasia
- keräyskaukalo poistoveden läpivirtauksella ja liitäntä ylijuuksutusta varten, valkoinen
- ylivuoto / roiskevesisuoja elementeille
- WC:n huuhtelusäiliö (GD 2), 6-9 l
- Tehdassäätö 6 l ja 3 l
- Paineilmalla toimivan poistoventtiilin 3 toimintatapaa: kaksoishuuhtelu tai aloita/lopetä tai keskeytymätön
- Tulovesi vasemmalta/oikealta tai takaa
- Äänitasoluokka I
- Kondenssivesieristetty
- Kulmaventtiili DN 15
- Tulovesiliitäntä putkikiinnityksellä

Pure Freude
an Wasser

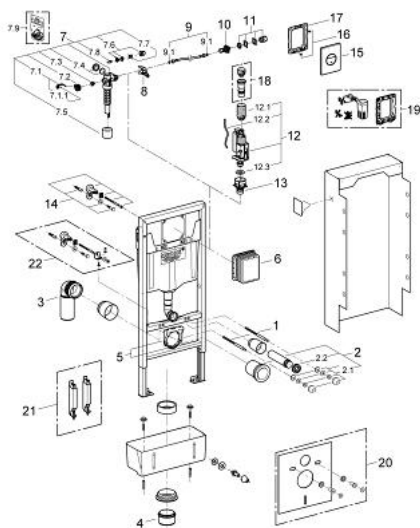


38 951 000 **SOLIDO SETTI 3-IN-1**

TUOTESELOSTE (2/2)

- Tarkistusluukun sekä suojan asennus onnistuu ilman työkaluja rakennusvaiheessa
- pystysuoraan tai vaakasuoraan käyttöön
- Tarvikkeet seinäkiinnitystä varten
- asennus paikalla
- Nova Cosmopolitan-huuhtelupainikkeen kanssa
- Vaaka- tai pystyasennus
- 156 x 197 mm
- materiaali: ABS
- Kromi

38 951 000 **SOLIDO SETTI 3-IN-1**



VARAOSAT, huhtikuuta 2011 – now

- 1: Kierrepultti (Tilausnro. 4276400M)
 - 2: WC:n tulo- ja poistoputket (Tilausnro. 37311K00)
 - 2.1: Altaan kiinnike (Tilausnro. 43511SH0)
 - 2.2: liitin (Tilausnro. 37119000)
 - 3: PP-poistoliitäntämutka DN 90 (Tilausnro. 42327000)
 - 4: Kavnusskappale (Tilausnro. 42242000)
 - 5: Tuki poistoputken mutkaan (Tilausnro. 42243000)
 - 6: Tarkastuskuilu (Tilausnro. 66791000)
 - 7: Uimuriventtiili (Tilausnro. 37095000)
 - 7.1: Kahva (Tilausnro. 43734000)
 - 7.1.1: Seal (Tilausnro. 4377000M)
 - 7.2: Valve head (Tilausnro. 43536000)
 - 7.3: Täyttöventtiili (Tilausnro. 43758000)
 - 7.4: Ruuvinkanta (Tilausnro. 43735000)
 - 7.5: Venttiilin uimuri, 5 kpl (Tilausnro. 4379100M)
 - 7.6: Set of seals (Tilausnro. 43722000)*
 - 8: kannatin (Tilausnro. 42246000)
 - 9: Putki (Tilausnro. 42397000)
 - 9.1: Tiivisterengas (Tilausnro. 0319100M)
 - 10: Kulmaventtiili (Tilausnro. 42396000)
 - 11: Syöttövesiputken liitin (Tilausnro. 38338000)
 - 12: Dual Flush huuhteluventtiili AV1 (Tilausnro. 42320000)
 - 12.1: Ylivirtausputken jatke (Tilausnro. 42313000)
 - 12.2: Paineilmaletku (Tilausnro. 42319000)
 - 12.3: Seal (Tilausnro. 42310000)
 - 13: Venttiilin istukka malliin GD2 (Tilausnro. 42315000)
 - 14: Rapid SL/SLX yläkiinnikepari (Tilausnro. 3855800M)
 - 15: Päällyyslevy painikkeella (Tilausnro. 42375000)
 - 16: Ruuvi (Tilausnro. 6636200M)
 - 17: Asennuskehys (Tilausnro. 43207000)
 - 18: Muunnossarja (Tilausnro. 38796000)*
 - 19: Rapid SL -asennuskulma (Tilausnro. 38733000)*
 - 20: Meluntorjuntavarusteet (Tilausnro. 37131000)*
 - 21: Tarvike (Tilausnro. 38779000)*
 - 22: 4,5 l:n sovitin malliin GD2 (Tilausnro. 42333000)*
- * Erikoistarvikkeet