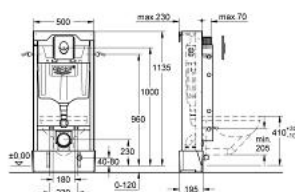


38 952 000 **RAPID SL -PROJEKTI WC:HEN YLIVUOTORASIALLA**



TUOTESELOSTE (1/2)

- WC:n huuhtelusäiliö, 6 - 9 l (GD 2)
- Korkeus 1,13 m
- Asennetavissa joko kantavaan massiiviseinään tai kevytrakenteiseen seinään
- Teräskehikko, pulverimaalattu, itsekantava
- Kuivasuojaukselle, täysin esiasennettu
- Kiinteät liitoskohdat
- Pikasäätö, lukittava
- Kiinnitystarvikkeet
- TÜV-testattu
- 2 WC-istuimen kiinnityspulttia
- Keraaminen kiinnitys
- Ruuvien etäisyys 180/230 mm
- Viemärimutka Ø 90 mm
- Syvyys säädettävissä
- Kavennuskappale Ø 90/110 mm
- Tulo- ja poistoputket
- ylivuotorasia
- keräyskaukalo poistoveden läpivirtauksella ja liitäntä ylijouksutusta varten, valkoinen
- ylivuoto / roiskevesisuoja elementeille
- WC:n huuhtelusäiliö (GD 2), 6-9 l
- Tehdassäätö 6 l ja 3 l
- Paineilmalla toimivan poistoventtiilin 3 toimintatapaa: kaksoishuuhtelu tai aloita/lopetta tai keskeytymätön
- Tulovesi vasemmalta/oikealta tai takaa
- Äänitasoluokka I
- Kondenssivesieristetty
- Kulmaventtiili DN 15
- Tulovesiliitäntä putkiinnityksellä
- Tarkistusluukun sekä suojan asennus onnistuu ilman työkaluja rakennusvaiheessa
- pystysuoraan tai vaakasuoraan käyttöön

Pure Freude
an Wasser

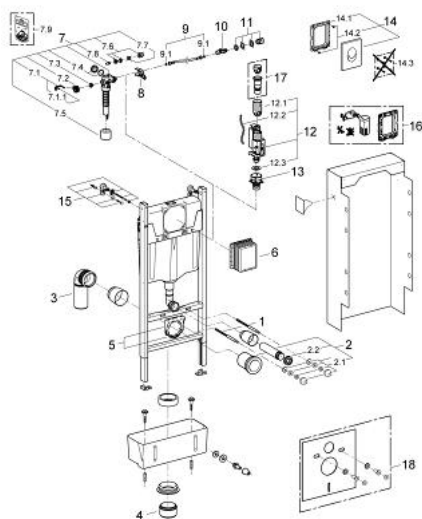


38 952 000 **RAPID SL -PROJEKTI WC:HEN YLIVUOTORASIALLA**

TUOTESELOSTE (2/2)

- Tarvikkeet seinäkiinnitystä varten
- Skate Air -seinälevy
- 156 x 197 mm
- alppien valkoinen

38 952 000 **RAPID SL -PROJEKTI WC:HEN YLIVUOTORASIALLA**



VARAOSAT, toukokuuta 2013 – now

- 1: Kierrepultti (Tilausnro. 4276400M)
- 2: WC:n tulo- ja poistoputket (Tilausnro. 37311K00)
- 2.1: Altaan kiinnike (Tilausnro. 43511SH0)
- 2.2: liitin (Tilausnro. 37119000)
- 3: PP-poistoliitäntämutka DN 90 (Tilausnro. 42327000)
- 4: Kavnuskappale (Tilausnro. 42242000)
- 5: Tuki poistoputken mutkaan (Tilausnro. 42243000)
- 6: Tarkastuskuilu (Tilausnro. 66791000)
- 7: Uimuriventtiili (Tilausnro. 37095000)
- 7.1: Kahva (Tilausnro. 43734000)
- 7.1.1: Seal (Tilausnro. 4377000M)
- 7.2: Valve head (Tilausnro. 43536000)
- 7.3: Täyttöventtiili (Tilausnro. 4375800M)
- 7.4: Ruuvinkanta (Tilausnro. 43735000)
- 7.5: Venttiilin uimuri, 5 kpl (Tilausnro. 4379100M)
- 7.6: Set of seals (Tilausnro. 43722000)*
- 8: kannatin (Tilausnro. 42246000)
- 9: Putki (Tilausnro. 42397000)
- 9.1: Tiivisterengas (Tilausnro. 0319100M)
- 10: Kulmaventtiili (Tilausnro. 42396000)
- 11: Syöttövesiputken liitin (Tilausnro. 38338000)
- 12: Dual Flush huuhteluventtiili AV1 (Tilausnro. 42320000)
- 12.1: Ylivirtausputken jatke (Tilausnro. 42313000)
- 12.2: Paineilmaletku (Tilausnro. 42319000)
- 12.3: Seal (Tilausnro. 42310000)
- 13: Venttiilin istukka malliin GD2 (Tilausnro. 42315000)
- 14: Huuhtelupainike

(Tilausnro. 38505SH0)
- 14.1: Ruuvi (Tilausnro. 6636200M)
- 14.2: Asennuskehys (Tilausnro. 43207000)
- 14.3: Kiinnityssetti (Tilausnro. 4308500M)*
- 14.4: Kiinnityssetti (Tilausnro. 4215800M)*
- 15: Rapid SL/SLX yläkiinnikepari (Tilausnro. 3855800M)
- 16: Muunnossarja (Tilausnro. 38796000)*
- 17: 4,5 l:n sovitin malliin GD2 (Tilausnro. 42333000)*
- 18: Meluntorjuntavarusteet (Tilausnro. 37131000)*

* Erikoistarvikkeet