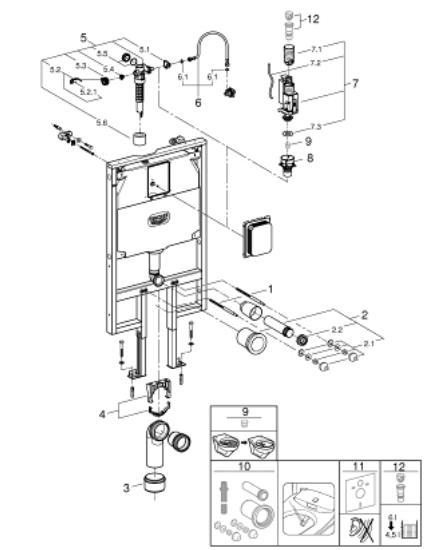


38 994 000 **RAPID SL WC-ELEMENTTI 80 MM HUUHTELUSÄILIÖLLÄ, 1.13 M** **ASENNUSKORKEUS**



VARAOSAT, tammikuuta 2021 – now

- 1: Kierrepultti (Tilausno. 4276400M)
- 2: WC:n tulo- ja poistoputket (Tilausno. 37311K00)
- 2.1: Altaan kiinnike (Tilausno. 43511SH0)
- 2.2: liitin (Tilausno. 37119000)
- 3: Kavenuskappale (Tilausno. 42242000)
- 4: Väliputki 3" (Tilausno. 42766000)
- 5: Tuki poistoputken mutkaan (Tilausno. 42243000)
- 6: Uimuriventtiili (Tilausno. 43991000)
- 6.1: Venttiilituki (Tilausno. 43995000)
- 6.2: Kahva (Tilausno. 43734000)
- 6.2.1: Seal (Tilausno. 4377000M)
- 6.3: Valve head (Tilausno. 43536000)
- 6.4: Täyttöventtiili (Tilausno. 4375800M)
- 6.5: Ruuvinkanta (Tilausno. 43735000)
- 6.6: Venttiilin uimuri, 5 kpl (Tilausno. 4379100M)
- 7: Putki (Tilausno. 42233000)
- 7.1: Tiivisterengas (Tilausno. 0319100M)
- 8: Akseli (Tilausno. 42385000)
- 9: Dual Flush huuhteluventtiili AV1 (Tilausno. 42320000)
- 9.1: Ylivirtausputken jatke (Tilausno. 42313000)
- 9.2: Paineilmaletku (Tilausno. 42319000)
- 9.3: Seal (Tilausno. 42310000)
- 10: Venttiilin istukka malliin GD2 (Tilausno. 42315000)
- 11: Meluntorjuntavarusteet (Tilausno. 37131000)*
- 12: Flow restrictor (Tilausno. 42300000)*
- 13: 4,5 l:n sovitin malliin GD2 (Tilausno. 42333000)*
- 14: Retrofit kit for shower toilets Sensia Arena and IGS (Tilausno. 40899000)*

* Erikoistarvikkeet

This exploded view diagram illustrates the assembly of a mechanical device. The components are numbered as follows:

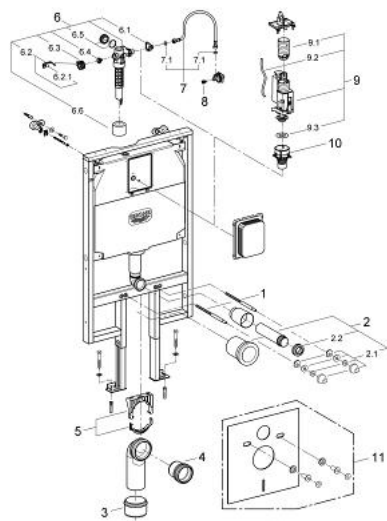
- 1**: A long cylindrical shaft or tube.
- 2**: A smaller cylindrical component, likely a bush or sleeve.
- 3**: A small cylindrical component, possibly a pin or spacer.
- 4**: A small cylindrical component, possibly a pin or spacer.
- 5**: A small rectangular plate or washer.
- 6**: A small cylindrical component, possibly a pin or spacer.
- 7**: A small cylindrical component, possibly a pin or spacer.
- 8**: A small cylindrical component, possibly a pin or spacer.
- 9**: A small cylindrical component, possibly a pin or spacer.
- 10**: A small cylindrical component, possibly a pin or spacer.
- 11**: A square plate or cover with four mounting holes.

The diagram shows the relative positions and assembly sequence of these parts. Arrows indicate the direction of assembly. The main assembly is shown in a partially exploded state, with the square plate (11) at the bottom right, the shaft (1) and sleeve (2) in the center, and various pins and washers (3-10) positioned around them. The top left shows a small assembly of parts 6, 7, 8, and 9.

- 1: Kierrepultti (Tilausno. 4276400M)
- 2: WC:n tulo- ja poistoputket (Tilausno. 37311K00)
- 2.1: Altaan kiinnike (Tilausno. 43511SH0)
- 2.2: liitin (Tilausno. 37119000)
- 3: Kavennuskappale (Tilausno. 42242000)
- 4: Väliputki 3" (Tilausno. 42766000)
- 5: Tuki poistoputken mutkaan (Tilausno. 42243000)
- 6: Uimuriventtiili (Tilausno. 43991000)
- 6.1: Venttiilituki (Tilausno. 43995000)
- 6.2: Kahva (Tilausno. 43734000)
- 6.2.1: Seal (Tilausno. 4377000M)
- 6.3: Valve head (Tilausno. 43536000)
- 6.4: Täyttöventtiili (Tilausno. 4375800M)
- 6.5: Ruuvinkanta (Tilausno. 43735000)
- 6.6: Venttiilin uimuri, 5 kpl (Tilausno. 4379100M)
- 7: Putki (Tilausno. 42233000)
- 7.1: Tiivisterengas (Tilausno. 0319100M)
- 8: Akseli (Tilausno. 42385000)
- 9: Dual Flush huuhteluventtiili AV1 (Tilausno. 42320000)
- 9.1: Ylivirtausputken jatke (Tilausno. 42313000)
- 9.2: Paineilmaletku (Tilausno. 42319000)
- 9.3: Seal (Tilausno. 42310000)
- 10: Venttiilin istukka malliin GD2 (Tilausno. 42315000)
- 11: Meluntorjuntavarusteet (Tilausno. 37131000)*

* Erikoistarvikkeet

38 994 000 **RAPID SL WC-ELEMENTTI 80 MM HUUHTELUSÄILIÖLLÄ, 1.13 M** **ASENNUSKORKEUS**



VARAOSAT, heinäkuuta 2012 – huhtikuuta 2014

- 1: Kierrepultti (Tilausnro. 4276400M)
 - 2: WC:n tulo- ja poistoputket (Tilausnro. 37311K00)
 - 2.1: Altaan kiinnike (Tilausnro. 43511SH0)
 - 2.2: liitin (Tilausnro. 37119000)
 - 3: Kavennuskappale (Tilausnro. 42242000)
 - 4: Väliputki 3" (Tilausnro. 42766000)
 - 5: Tuki poistoputken mutkaan (Tilausnro. 42243000)
 - 6: Uimuriventtiili (Tilausnro. 43991000)
 - 6.1: Venttiilituki (Tilausnro. 43995000)
 - 6.2: Kahva (Tilausnro. 43734000)
 - 6.2.1: Seal (Tilausnro. 4377000M)
 - 6.3: Valve head (Tilausnro. 43536000)
 - 6.4: Täyttöventtiili (Tilausnro. 4375800M)
 - 6.5: Ruuvinkanta (Tilausnro. 43735000)
 - 6.6: Venttiilin uimuri, 5 kpl (Tilausnro. 4379100M)
 - 7: Putki (Tilausnro. 42233000)
 - 7.1: Tiivisterengas (Tilausnro. 0319100M)
 - 8: Akseli (Tilausnro. 42385000)
 - 9: Dual Flush huuhteluventtiili AV1 (Tilausnro. 42320000)
 - 9.1: Ylivirtausputken jatke (Tilausnro. 42313000)
 - 9.2: Paineilmaletku (Tilausnro. 42319000)
 - 9.3: Seal (Tilausnro. 42310000)
 - 10: Venttiilin istukka huuhtelusäiliöön Italy (Tilausnro. 42316000)
 - 11: Meluntorjuntavarusteet (Tilausnro. 37131000)*
- * Erikoistarvikkeet