

39 002 000 **RAPID SL ELEMENT FOR WC, 1.13 M INSTALLATION HEIGHT, WITH EXTERNAL ODOUR EXTRACTION**



TUOTESELOSTE (1/2)

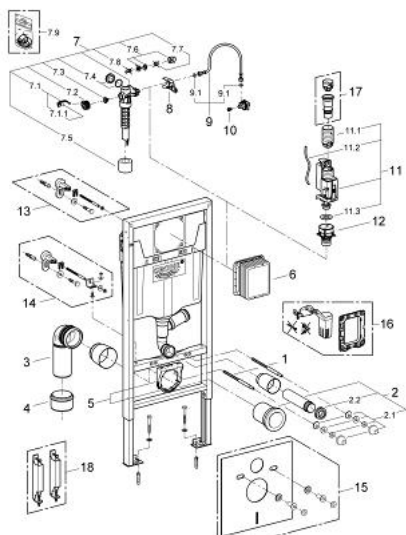
- WC:n huuhtelusäiliö, 6 - 9 l (GD 2)
- huuhteluputkella ulkoista hajunpoistoa varten
- Asennetavissa joko kantavaan massiiviseinään tai kevytrakenteiseen seinään
- Teräshehikko, pulverimaalattu, itsekantava
- Kuivasuojaukselle, täysin esiasennettu
- Kiinteät liitoskohdat
- Pikasäätö, lukittava
- Kiinnitystarvikkeet
- TÜV-testattu
- 2 WC-istuimen kiinnityspulttia
- Keraaminen kiinnitys
- WC-keramiikka, jonka laakeripinta-ala on pieni (alle 205 mm), vaatii lisävarusteen 38 779 000
- Ruuvien etäisyys 180/230 mm
- PP-viemärimutka Ø 90 mm
- Syvyys säädettävissä
- PP reducer Ø 90/110 mm
- Tulo- ja poistoputket
- Huuhtelusäiliö GD 2, 6 - 9 l, sisältäen:
 - Tehdassäätö 6 l ja 3 l
- huuhteluputki liitännällä hajunpoistoon 50 mm
- Paineilmalla toimivan poistoventtiilin 3 toimintatapaa: kaksoishuuhtelu tai aloita/lopeta tai keskeytymätön
- Tulovesi vasemmalta/oikealta tai takaa
- Äänitasoluokka I
- Kondenssivesieristetty
- ½" veden tuloliitäntä mukaan lukien integroitu kulmaventtiili ja paikalleen työnnettävä joustava letkuliitos
- Tarkistusluukun sekä suojan asennus onnistuu ilman työkaluja rakennusvaiheessa
- pystysuoraan tai vaakasuoraan käyttöön

39 002 000 **RAPID SL ELEMENT FOR WC, 1.13 M INSTALLATION HEIGHT, WITH EXTERNAL ODOUR EXTRACTION**

TUOTESELOSTE (2/2)

- Seinäasennusta varten tilattava seinäkiinnikkeet 38 558 00M (myydään erikseen)
- pienten uppoasennuslevyjen asennusta varten on tilattava tarkistusakseli 40 911 000 (myydään erikseen).
- Asennukseen Skandinaviassa on tilattava adapteri 38 338 000 (myydään erikseen)

39 002 000 **RAPID SL ELEMENT FOR WC, 1.13 M INSTALLATION HEIGHT, WITH EXTERNAL ODOUR EXTRACTION**



VARAOSAT, marraskuuta 2012 – now

- 1: Kierrepultti (Tilausnro. 4276400M)
- 2: WC:n tulo- ja poistoputket (Tilausnro. 37311K00)
- 2.1: Altaan kiinnike (Tilausnro. 43511SH0)
- 2.2: liitin (Tilausnro. 37119000)
- 3: PP-poistoliitäntämutka DN 90 (Tilausnro. 42327000)
- 4: Kavnennuskappale (Tilausnro. 42242000)
- 5: Tuki poistoputken mutkaan (Tilausnro. 42243000)
- 6: Tarkastuskuilu (Tilausnro. 66791000)
- 7: Uimuriventtiili (Tilausnro. 37095000)
- 7.1: Kahva (Tilausnro. 43734000)
- 7.1.1: Seal (Tilausnro. 4377000M)
- 7.2: Valve head (Tilausnro. 43536000)
- 7.3: Täyttöventtiili (Tilausnro. 4375800M)
- 7.4: Ruuvinkanta (Tilausnro. 43735000)
- 7.5: Venttiilin uimuri, 5 kpl (Tilausnro. 4379100M)
- 7.6: Set of seals (Tilausnro. 43722000)*
- 8: kannatin (Tilausnro. 42246000)
- 9: Putki (Tilausnro. 42233000)
- 9.1: Tiivisterengas (Tilausnro. 0319100M)
- 10: Akseli (Tilausnro. 42385000)
- 11: Dual Flush huuhteluventtiili AV1 (Tilausnro. 42320000)
- 11.1: Ylivirtausputken jatke (Tilausnro. 42313000)
- 11.2: Paineilmaletku (Tilausnro. 42319000)
- 11.3: Seal (Tilausnro. 42310000)
- 12: Venttiilin istukka malliin GD2 (Tilausnro. 42315000)
- 13: Rapid SL/SLX yläkiinnikepari (Tilausnro. 3855800M)*
- 14: Rapid SL -asennuskulma (Tilausnro. 38733000)*
- 15: Meluntorjuntavarusteet (Tilausnro. 37131000)*
- 16: Muunnossarja (Tilausnro. 38796000)*
- 17: 4,5 l:n sovitin malliin GD2 (Tilausnro. 42333000)*
- 18: Tarvike (Tilausnro. 38779000)*

*Erikoistarvikkeet