

## 39 062 000 **RAPID SL WC-ELEMENTTI, JOSSA ON VUOTOKOTELO, ASENNUKORKEUS 1, 13 M**



### TUOTESELOSTE (1/2)

- WC:n huuhtelusäiliö, 6 - 9 l (GD 2)
- Asennetavissa joko kantavaan massiiviseinään tai kevytrakenteiseen seinään
- Teräskehikko, pulverimaalattu, itsekantava
- Kuivasuojaukselle, täysin esiasennettu
- Kiinteät liitoskohdat
- Pikasäätö, lukittava
- Kiinnitystarvikkeet
- 2 WC-istuimen kiinnityspulttia
- Keraaminen kiinnitys
- Ruuvien etäisyys 180/230 mm
- Viemärimutka Ø 90 mm
- Syvyys säädettävissä
- Kavennuskappale Ø 90/110 mm
- Tulo- ja poistoputket
- ylivuotorasia
- keräyssäiliö poistoveden läpivirtauksella ja liitäntä ylijuuksutusta varten, musta
- ylivuoto / roiskevesisuoja
- Huuhtelusäiliö GD 2, 6 - 9 l, sisältäen:
  - Tehdassäätö 6 l ja 3 l
- Paineilmalla toimivan poistoventtiilin 3 toimintatapaa: kaksoishuuhtelu tai aloita/lopetta tai keskeytymätön
- Tulovesi vasemmalta/oikealta tai takaa
- Äänitasoluokka I
- Täysin kondenssivesieristetty
- Kulmaventtiili DN 15
- Tulovesiliitäntä putkikiinnityksellä
- Tarkistusluukun sekä suojan asennus onnistuu ilman työkaluja rakennusvaiheessa
- pystysuoraan tai vaakasuoraan käyttöön
- Sisältää seinäkiinnikkeet (38 558 00M)

Pure Freude  
an Wasser

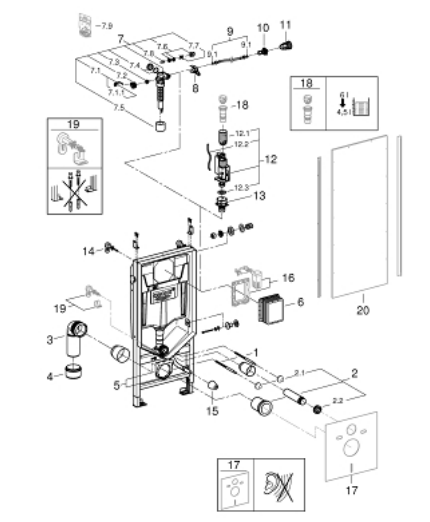


39 062 000 **RAPID SL WC-ELEMENTTI, JOSSA ON VUOTOKOTELO, ASENNUKORKEUS 1, 13 M**

**TUOTESELOSTE** (2/2)

- pienten uppoasennuslevyjen asennusta varten on tilattava tarkistusakseli 40 911 000 (myydään erikseen).
- sisäputken suojaputken läpivientiosa 20-28mm  
/ Skandinavian adapteri 38 338 000

## 39 062 000 **RAPID SL WC-ELEMENTTI, JOSSA ON VUOTOKOTELO, ASENNUKORKEUS 1, 13 M**



### VARAOSAT, huhtikuuta 2013 – now

- 1: Kierrepultti (Tilausnro. 4276400M)
- 2: WC:n tulo- ja poistoputket (Tilausnro. 37311K00)
  - 2.1: Altaan kiinnike (Tilausnro. 43511SH0)
  - 2.2: liitin (Tilausnro. 37119000)
- 3: PP-poistoliitäntämutka DN 90 (Tilausnro. 42327000)
- 4: Kavennuskappale (Tilausnro. 42242000)
- 5: Tuki poistoputken mutkaan (Tilausnro. 42243000)
  - 5.1: Vanne (Tilausnro. 42949000)
- 6: Tarkastuskuilu (Tilausnro. 66791000)
- 7: Uimuriventtiili (Tilausnro. 37095000)
  - 7.1: Kahva (Tilausnro. 43734000)
    - 7.1.1: Seal (Tilausnro. 4377000M)
  - 7.2: Valve head (Tilausnro. 43536000)
  - 7.3: Täyttöventtiili (Tilausnro. 4375800M)
  - 7.4: Ruuvinkanta (Tilausnro. 43735000)
  - 7.5: Venttiilin uimuri, 5 kpl (Tilausnro. 4379100M)
  - 7.6: Set of seals (Tilausnro. 43722000)\*
- 8: kannatin (Tilausnro. 42246000)
- 9: Putki (Tilausnro. 42397000)
  - 9.1: Tiivisterengas (Tilausnro. 0319100M)
- 10: Kulmaventtiili (Tilausnro. 42396000)
- 11: Syöttövesiputken liitin (Tilausnro. 38338000)
- 12: Dual Flush huuhteluventtiili AV1 (Tilausnro. 42320000)
  - 12.1: Ylivirtausputken jatke (Tilausnro. 42313000)
  - 12.2: Paineilmaletku (Tilausnro. 42319000)
  - 12.3: Seal (Tilausnro. 42310000)
- 13: Venttiilin istukka malliin GD2 (Tilausnro. 42315000)
- 14: Rapid SL/SLX yläkiinnikepari (Tilausnro. 38558000)
- 15: escutcheon (Tilausnro. 42454L00)
- 16: Muunnossarja (Tilausnro. 38796000)\*
- 17: Meluntorjuntavarusteet (Tilausnro. 37131000)\*
- 18: 4,5 l:n sovitin malliin GD2 (Tilausnro. 42333000)\*
- 19: Rapid SL -asennuskulma (Tilausnro. 38733000)
- 20: Ulkoverhous seinäasennettavalle WC:n istuinosalle (Tilausnro. 38630000)\*

\* Erikoistarvikkeet