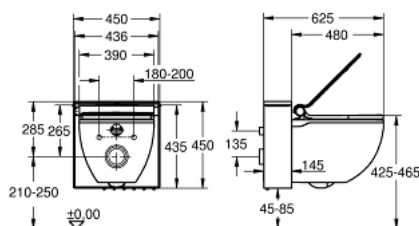


39 111 LP0 GROHE SENSIA IGS PESEVÄ WC-ISTUIN



TUOTESELOSTE (1/2)

- Colour: alpine white/alpine white
- GROHE Hygiene decalcification program, unique 70°C hot water cleaning for entire water system, automatic shower cleaning before and after every use
- GROHE DreamSpray technology:
- Erillinen vesireitti naisten suihkulle
- aerated shower spray
- Oscillating -suihku (automaattisesti eteen- ja taaksepäin liikkuva suihku)
- Hierova suihku
- Säädetty intensiteetti
- Automaattinen suihkupäiden puhdistus ennen käyttöä ja käytön jälkeen
- warm water with adjustable temperature
- Lisätoiminnot:
- Kuivaaja lämpötilansäädöllä
- Hajunpoistaja suodattimella
- Duroplast WC seat and lid with soft close function
- push and turn seat control operation
- 4 programmable user profiles for remote controller
- Virtakytkin
- inside night lighting
- Piiloitetut vesi- ja virtaliitännät
- Sisältää:
- touchscreen remote control with wall-mounted holder
- batteries for remote controller
- active carbon filter
- fixing and connecting material
- huuhteluputki
- Kaapeli järjestelmän pistokkeella
- installation guide, manual
- paine 0,1–1 MPa (1–10 baaria)
- nominal voltage 220-240 V AC 1400 W
- Päätaajuus 50-60 Hz
- Suojaustyyppi IPX4

Pure Freude
an Wasser

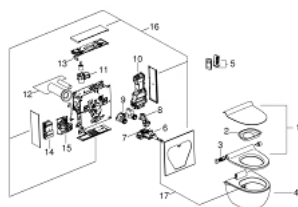


39 111 LP0 **GROHE SENSIA IGS PESEVÄ WC-ISTUIN**

TUOTESELOSTE (2/2)

- complying with EN 1717/13077
- CE-merkintä
- LP0: alpine white -keramiikka, etupuoli, istuin ja kansi mattakromikuori

39 111 LP0 GROHE SENSIA IGS PESEVÄ WC-ISTUIN



VARAOSAT, elokuuta 2018 – now

- 1: WC seat and lid (Tilausnro. 14913000)
- 2: Splash protection (Tilausnro. 14914000)
- 3: Operating unit (Tilausnro. 14916000)
- 4: WC-ceramic (Tilausnro. 14900000)
- 5: Kaukosäädin (Tilausnro. 14915000)
- 6: Shower unit (Tilausnro. 14904000)
- 7: Interface print (Tilausnro. 14908000)
- 8: Dryer (Tilausnro. 14905000)
- 9: Flush device (Tilausnro. 14910000)
- 10: Boiler (Tilausnro. 14902000)
- 11: Odour extraction (Tilausnro. 14909000)
- 12: Yhdysputki (Tilausnro. 14917000)
- 13: LED-print (Tilausnro. 14907000)
- 14: Elektroninen (Tilausnro. 14906000)
- 15: Pump (Tilausnro. 14903000)
- 16: Panel set (Tilausnro. 14911LP0)
- 17: Spray (Tilausnro. 14912000)