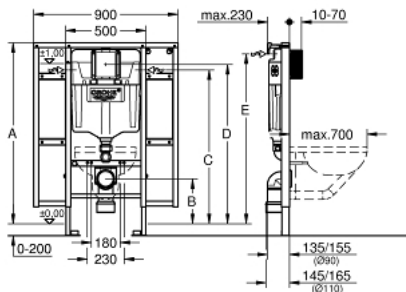


## 39 140 000 **RAPID SL ELEMENT FOR WC, 1.13 M INSTALLATION HEIGHT WITH FIXING ELEMENT FOR BACK SUPPORT AND SUPPORT RAILS**



|   |      |      |
|---|------|------|
|   |      |      |
| A | 1080 | 1130 |
| B | 230  | 280  |
| C | 910  | 960  |
| D | 950  | 1000 |
| E | 1010 | 1060 |

### TUOTESELOSTE (1/2)

- WC:n huuhtelusäiliö, 6 - 9 l (GD 2)
- liikuntarajoitteisille
- WC-altaille, ulottuma 70 cm
- Asennetavissa joko kantavaan massiiviseinään tai kevytrakenteiseen seinään
- Teräskehikko, pulverimaalattu, itsekantava
- Kuivasuojaukselle, täysin esiasennettu
- Kiinteät liitoskohdat
- Pikasäätö, lukittava
- Kiinnitystarvikkeet
- TÜV-testattu
- 2 WC-istuimen kiinnityspulttia
- 4 seinäkiinnikkeet
- Keraaminen kiinnitys
- Ruuvien etäisyys 180/230 mm
- PP-viemärimutka Ø 90 mm
- Syvyys säädettävissä
- PP reducer Ø 90/110 mm
- Tulo- ja poistoputket
- Huuhtelusäiliö GD 2, 6 - 9 l, sisältäen:
- Tehdassäätö 6 l ja 3 l
- Paineilmalla toimivan poistoventtiilin 3 toimintatapaa: kaksoishuuhtelu tai aloita/lopetta tai keskeytymätön
- Tulovesi vasemmalta/oikealta tai takaa
- Äänitasoluokka I
- Kondenssivesieristetty
- ½" veden tuloliitäntä mukaan lukien integroitu kulmaventtiili ja paikalleen työnnettävä joustava letkuliitos
- Tarkistusluukun sekä suojan asennus onnistuu ilman työkaluja rakennusvaiheessa
- pystysuoraan tai vaakasuoraan käyttöön
- Sisältää seinäkiinnikkeet (38 558 00M)

Pure Freude  
an Wasser

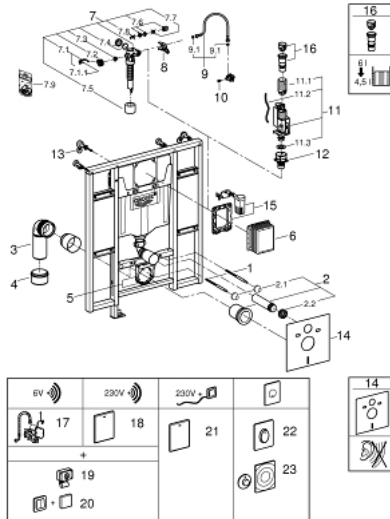


**39 140 000 RAPID SL ELEMENT FOR WC, 1.13 M INSTALLATION HEIGHT  
WITH FIXING ELEMENT FOR BACK SUPPORT AND SUPPORT RAILS**

**TUOTESELOSTE (2/2)**

- pienten uppoasennuslevyjen asennusta varten on tilattava tarkistusakseli  
40 911 000 (myydään erikseen).

## 39 140 000 **RAPID SL ELEMENT FOR WC, 1.13 M INSTALLATION HEIGHT WITH FIXING ELEMENT FOR BACK SUPPORT AND SUPPORT RAILS**



### VARAOSAT, kesäkuuta 2014 – now

- 1: Kierrepultti (Tilausnro. 4276400M)
- 2: WC:n tulo- ja poistoputket (Tilausnro. 37311K00)
  - 2.1: Altaan kiinnike (Tilausnro. 43511SH0)
  - 2.2: liitin (Tilausnro. 37119000)
- 3: PP-poistoliitäntämutka DN 90 (Tilausnro. 42327000)
- 4: Kavnennuskappale (Tilausnro. 42242000)
- 5: Tuki poistoputken mutkaan (Tilausnro. 42243000)
- 6: Tarkastuskuilu (Tilausnro. 66791000)
- 7: Uimuriventtiili (Tilausnro. 37095000)
  - 7.1: Kahva (Tilausnro. 43734000)
  - 7.1.1: Seal (Tilausnro. 4377000M)
  - 7.2: Valve head (Tilausnro. 43536000)
  - 7.3: Täyttöventtiili (Tilausnro. 4375800M)
  - 7.4: Ruuvinkanta (Tilausnro. 43735000)
  - 7.5: Venttiilin uimuri, 5 kpl (Tilausnro. 4379100M)
  - 7.6: Set of seals (Tilausnro. 43722000)\*
- 8: kannatin (Tilausnro. 42246000)
- 9: Putki (Tilausnro. 42233000)
- 9.1: Tiivisterengas (Tilausnro. 0319100M)
- 10: Akseli (Tilausnro. 42385000)
- 11: Dual Flush huuhteluventtiili AV1 (Tilausnro. 42320000)
  - 11.1: Ylivirtausputken jatke (Tilausnro. 42313000)
  - 11.2: Paineilmaletku (Tilausnro. 42319000)
  - 11.3: Seal (Tilausnro. 42310000)
- 12: Venttiilin istukka malliin GD2 (Tilausnro. 42315000)
- 13: Rapid SL/SLX yläkiinnikepari (Tilausnro. 3855800M)
- 14: Meluntorjuntavarusteet (Tilausnro. 37131000)\*
- 15: Muunnossarja (Tilausnro. 38796000)\*
- 16: 4,5 l:n sovitin malliin GD2 (Tilausnro. 42333000)\*
- 17: Radio-ohjauselektronikka (Tilausnro. 39141000)\*
- 18: Radio-ohjauselektronikka (Tilausnro. 38759SD0)\*
- 19: Radiolähetin 868,4 MHz (Tilausnro. 38758000)\*
- 20: Radio transmitter (Tilausnro. 39142000)\*
- 21: WC-ohjain (Tilausnro. 38934SD0)\*
- 22: Arena Cosmopolitan Huuhtelupainike

(Tilausnro. 38564000)\*

23: Pneumatic actuation (Tilausnro. 37059000)\*

\* Erikoistarvikkeet