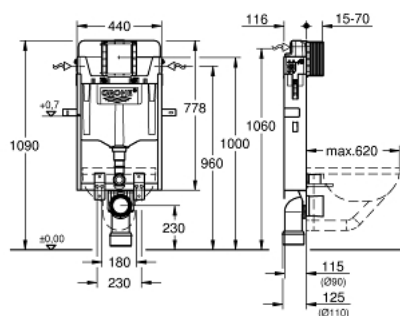


## 39 165 000 UNISET ELEMENT FOR WC



### TUOTESELOSTE

- WC:n huuhtelusäiliö, 6 - 9 l (GD 2)
- 778 x 440 x 116 mm
- yksittäisasennukseen
- 2 WC-istuimen kiinnityspulttia
- Ruuvien etäisyys 180/230 mm
- Keraaminen kiinnitys
- Viemärimutka Ø 90 mm
- Kavenuskappale Ø 90/110 mm
- Tulo- ja poistoputket
- Huuhtelusäiliö GD 2, 6 - 9 l, sisältäen:
- Tehdassäätö 6 l ja 3 l
- Paineilmalla toimivan poistoventtiilin 3 toimintatapaa: kaksoishuuhtelu tai aloita/lopetta tai keskeytymätön
- tulovesi vasemmalta/oikealta/takaa tai päältä
- Äänitasoluokka I
- cistern insulated against condensation
- ½" angle valve with push fit flexible hose union
- Tarkistusluukun sekä suojan asennus onnistuu ilman työkaluja rakennusvaiheessa
- pystysuoraan tai vaakasuoraan käyttöön
- preparation for shower toilets with additional accessory 40 899 000 (sold separately)
- pienten uppoasennuslevyjen asennusta varten on tilattava tarkistusakseli 40 911 000 (myydään erikseen).

## 39 165 000 UNISET ELEMENT FOR WC



### VARAOSAT, syyskuuta 2014 – now

- 1: Kierrepultti (Tilausnro. 4276400M)
- 2: WC:n tulo- ja poistoputket (Tilausnro. 37311K00)
  - 2.1: Altaan kiinnike (Tilausnro. 43511SH0)
  - 2.2: liitin (Tilausnro. 37119000)
- 3: Kavennuskappale (Tilausnro. 42242000)
- 4: PP-poistoliitäntämutka DN 90 (Tilausnro. 42327000)
- 5: Tuki poistoputken mutkaan (Tilausnro. 42243000)
- 6: Tarkastuskuilu (Tilausnro. 66783000)
- 7: Uimuriventtiili (Tilausnro. 37095000)
  - 7.1: Kahva (Tilausnro. 43734000)
    - 7.1.1: Seal (Tilausnro. 4377000M)
  - 7.2: Valve head (Tilausnro. 43536000)
  - 7.3: Täyttöventtiili (Tilausnro. 43758000)
  - 7.4: Ruuvinkanta (Tilausnro. 43735000)
  - 7.5: Venttiilin uimuri, 5 kpl (Tilausnro. 4379100M)
- 7.6: Set of seals (Tilausnro. 43722000)\*
- 8: kannatin (Tilausnro. 42246000)
- 9: Putki (Tilausnro. 42397000)
  - 9.1: Tiivisterengas (Tilausnro. 0319100M)
- 10: Kulmaventtiili (Tilausnro. 42343000)
- 11: Dual Flush huuhteluventtiili AV1 (Tilausnro. 42320000)
  - 11.1: Ylivirtausputken jatke (Tilausnro. 42313000)
  - 11.2: Paineilmaletku (Tilausnro. 42319000)
  - 11.3: Seal (Tilausnro. 42310000)
- 12: Venttiilin istukka malliin GD2 (Tilausnro. 42315000)
- 13: 4,5 l:n sovitin malliin GD2 (Tilausnro. 42333000)\*
- 14: Muunnossarja (Tilausnro. 38796000)\*
- 15: Retrofit kit for shower toilets Sensia Arena and IGS (Tilausnro. 40899000)\*

\* Erikoistarvikkeet