

39 354 SH0 GROHE SENSIA ARENA PESEVÄ WC-ISTUIN



TUOTESELOSTE (1/2)

- Colour: Valkoinen
- GROHE Hygiene Clean :antibakteerinen HyperClean -pinnoite (SIAA Kokin Japanilaisten standardien mukainen) ja tarttumaton AquaCeramic -pinnoite
- GROHE power flush WC -huuhtelu GROHE Triple Vortex huuhteluteknologialla
- GROHE Skin Clean:
- 2 erillistä säädettävää suihkuvartta (etusuihku ja takasuihku)
- Erillinen vesireitti naisten suihkulle
- Oscillating -suihku (automaattisesti eteen- ja taaksepäin liikkuva suihku)
- Hierova suihku
- Säädettävä intensiteetti
- Automaattinen suihkupäiden puhdistus ennen käyttöä ja käytön jälkeen
- Integroitu lämmitin tarjoaa rajattomasti lämmintä vettä
- Säädettävä lämpötila
- Lisätoiminnot:
- Kuivaaja lämpötilansäädöllä
- Hajunpoistaja suodattimella
- Duroplast WC-istuin sekä automaattisesti toimiva kansi
- Käyttäjän havainnointi infrapunavirralla
- Ohjainpaneeli istuimelle
- Virtakytkin
- Yövalo WC-kulhossa
- Piiloitetut vesi- ja virtaliitännät
- Kaukosäädin
- Sovelluksen iOS ja Android älypuhelimille
- Sisältää:
- Äänenvaimenninlevy, asennustarvikkeet ja tiivisteet
- Manuaalinen kaukosäädin seinätelineellä
- Aktiivihiihtisuodatin hajunpoistoon
- Vesiliitännäsetti piilotetulle säiliölle
- Suutinsuoja
- Kaapeli järjestelmän pistokkeella

Pure Freude
an Wasser

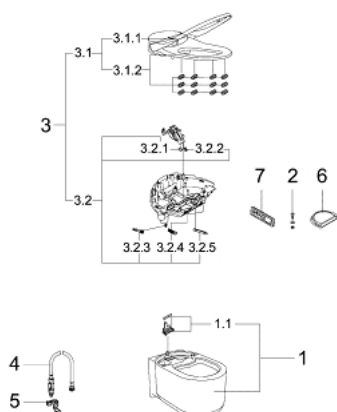


39 354 SH0 **GROHE SENSIA ARENA PESEVÄ WC-ISTUIN**

TUOTESELOSTE (2/2)

- Paine 0.05 - 1 MPa (0.5 - 10 bar)
- Nimellisjännite 220-240 V AC
- Päätaajuus 50-60 Hz
- Suojaustyyppi IPX4
- EN 1717 yhteenmukainen
- CE-merkintä

39 354 SH0 GROHE SENSIA ARENA PESEVÄ WC-ISTUIN



VARAOSAT, helmikuuta 2015 – now

- 1: WC-ceramic (Tilausnro. 14937000)
- 1.1: Fixing member rear (Tilausnro. 14969000)
- 2: Anti-theft screw (Tilausnro. 14972000)
- 3: E-bidee yksikkö (Tilausnro. 14919000)
- 3.1: Unit cover assembly (Tilausnro. 14975000)
- 3.1.1: WC lid (Tilausnro. 14925SH0)
- 3.1.2: WC-istuinkansi (Tilausnro. 14924SH0)
- 3.2: Base plate assembly (Tilausnro. 14973000)
- 3.2.1: Spray (Tilausnro. 14929000)
- 3.2.2: Spray (Tilausnro. 14928000)
- 3.2.3: Filter (Tilausnro. 14927000)
- 3.2.4: Air filter (Tilausnro. 14933000)
- 3.2.5: Nozzle guard (Tilausnro. 14930000)
- 4: Liitäntäletkun kokoonpano (Tilausnro. 14974000)
- 5: Hose clip (Tilausnro. 14971000)
- 6: Splash protection (Tilausnro. 14936000)
- 7: Kaukosäädin (Tilausnro. 14926000)