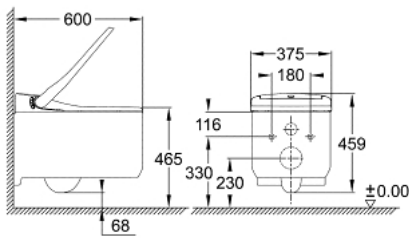


39 354 SH1 GROHE SENSIA ARENA PESEVÄ WC-ISTUIN



TUOTESELOSTE (1/2)

- Colour: Valkoinen
- GROHE Hygiene Clean :antibakteerinen HyperClean -pinnoite (SIAA Kokin Japanilaisten standardien mukainen) ja tarttumaton AquaCeramic -pinnoite
- GROHE power flush WC -huuhtelu GROHE Triple Vortex huuhteluteknologialla
- GROHE Skin Clean:
 - 2 erillistä säädettävää suihkuvartta (etusuihku ja takasuihku)
 - Erillinen vesireitti naisten suihkulle
 - Oscillating -suihku (automaattisesti eteen- ja taaksepäin liikkuva suihku)
 - Hierova suihku
 - Säädettävä intensiteetti
- Automaattinen suihkupäiden puhdistus ennen käyttöä ja käytön jälkeen
- Integroitu lämmitin tarjoaa rajattomasti lämmintä vettä
- Säädettävä lämpötila
- Lisätoiminnot:
 - Kuivaaja lämpötilansäädöllä
 - Hajunpoistaja suodattimella
 - PlasmaCluster -toiminto
 - Kalkinpoistotoiminto
 - Duroplast WC-istuin sekä automaattisesti toimiva kansi
 - Käyttäjän havainnointi infrapunaa avulla
 - Ohjainpaneeli istuimelle
 - Virtakytkin
 - Yövalo WC-kulhossa
 - Piiloitetut vesi- ja virtaliitännät
 - Kaukosäädin
 - Sovelluksen iOS ja Android älypuhelimille
- Sisältää:
 - Äänenvaimenninlevy, asennustarvikkeet ja tiivisteet
 - Manuaalinen kaukosäädin seinätelineellä
 - Aktiivihiihtosuodatin hajunpoistoon
 - Vesiliitännäsetti piilotetulle säiliölle

Pure Freude
an Wasser

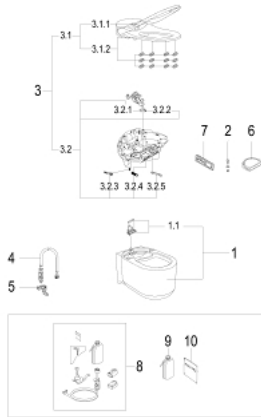


39 354 SH1 GROHE SENSIA ARENA PESEVÄ WC-ISTUIN

TUOTESELOSTE (2/2)

- Suutinsuoja
- Kaapeli järjestelmän pistokkeella
- Paine 0.05 - 1 MPa (0.5 - 10 bar)
- Nimellisjännite 220-240 V AC
- Päätaajuus 50-60 Hz
- Suojaustyyppi IPX4
- EN 1717 yhteenmukainen
- CE-merkintä
- suositellaan yhdessä GROHE Rapid SLX asennustelineen kanssa (1,13 m asennuskorkeus)

39 354 SH1 GROHE SENSIA ARENA PESEVÄ WC-ISTUIN



VARAOSAT, elokuuta 2017 – now

- 1: WC ceramic (Tilausnro. 14937000)
- 1.1: Fixing member rear (Tilausnro. 14969000)
- 2: Anti-theft screw (Tilausnro. 14972000)
- 3: E-bidee yksikkö (Tilausnro. 14976000)
- 3.1: Kansi (Tilausnro. 14979000)
- 3.1.1: WC lid (Tilausnro. 14925SH0)
- 3.1.2: WC-istuinkansi (Tilausnro. 14924SH0)
- 3.2: Base plate assembly (Tilausnro. 14978000)
- 3.2.1: Spray (Tilausnro. 14929000)
- 3.2.2: Spray (Tilausnro. 14928000)
- 3.2.3: Filter (Tilausnro. 14927000)
- 3.2.4: Air filter (Tilausnro. 14933000)
- 3.2.5: Nozzle guard (Tilausnro. 14930000)
- 4: Liitântäletkun kokoonpano (Tilausnro. 14974000)
- 5: Hose clip (Tilausnro. 14971000)
- 6: Splash protection (Tilausnro. 14936000)
- 7: Kaukosäädin (Tilausnro. 14926001)
- 7: Kaukosäädin (Tilausnro. 14926002)
- 8: Kalkinpoistoseetti (Tilausnro. 46978001)*
- 9: Kalkinpoistoaine (Tilausnro. 46979000)*
- 10: Descaler for shower toilet (Tilausnro. 4697700M)*

* Erikoistarvikkeet