

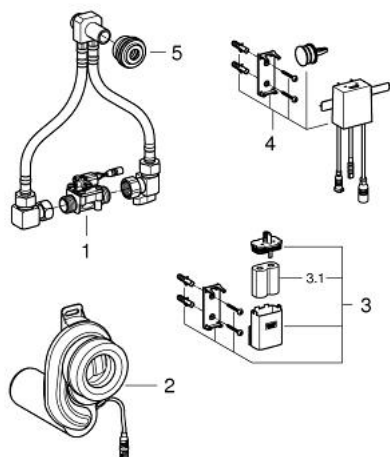
39 367 000 TEMPERATURE SENSOR FOR URINAL



TUOTESELOSTE

- 6 V:n litiumparisto CR-P2
- with water connection set and stop valve
- siphon with temperature sensor
- cartridge with solenoid valve and dirt strainer
- vedenpaine vähintään 0.5 bar
- operating pressure max. 10 bar
- 7 esiasetettua ohjelmaa:
- Automaattihuuhtelu
- Puhdistustila
- pre-flush on/off
- CE-merkintä
- only for certain urinal ceramics, check online TPI

39 367 000 TEMPERATURE SENSOR FOR URINAL



VARAOSAT, huhtikuuta 2015 – now

- 1: Magneettiventtiili (Tilausno. 42476000)
- 2: Waste trap (Tilausno. 42477000)
- 3: Pariston kotelo (Tilausno. 42393000)
- 3.1: Paristo (Tilausno. 42886000)
- 4: Elektroninen (Tilausno. 42478000)
- 5: Reunuksen tiiviste (Tilausno. 4387500M)