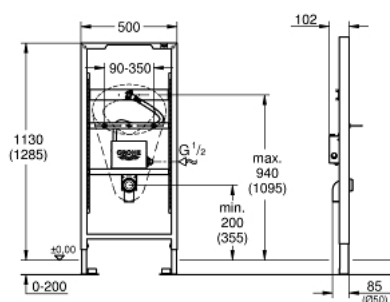


39 376 000 **RAPID SL ELEMENT FOR URINAL WITH TEMPERATURE SENSOR**



## TUOTESELOSTE

- with roughing-in set for T sensor
- korkeus 1,13 m ja 1,30 m
- Asennetavissa joko kantavaan massiiviseinään tai kevytrakenteiseen seinään
- Teräskehikko, pulverimaalattu, itsekantava
- Kuivasuojaukselle, täysin esiasennettu
- liitäntöjen korkeus säädettävissä
- Pikasäästö, lukittava
- Kiinnitystarvikkeet
- TÜV-testattu
- muovinen poistoputken kulmayhde, DN 50
- kiinnityspultti M8, jossa keraaminen kiinnitys
- veden tuloliitäntä ja tuloputket
- piiloasennusosat, varustettu asennussuojalla
- sulku ja huuhteluputki
- for T sensor electronic please order installation set 39 368 000 or 39 369 000 (sold separately)
- Seinäasennusta varten tilattava seinäkiinnikkeet 38 558 00M (myydään erikseen)



## 39 376 000 **RAPID SL ELEMENT FOR URINAL WITH TEMPERATURE SENSOR**

**VARAOSAT**, toukokuuta 2015 – now

1: Poistoliitäntä kulma 2" (Tilausnro. 42943000)

1.1: Pidike liitäntämutkalle (Tilausnro. 42236000)

2: Virransyötön kytkentä (Tilausnro. 42470000)

3: Kiinnitys (Tilausnro. 4307500M)

4: Kierrepultti (Tilausnro. 43078000)

5: Reunuksen tiiviste (Tilausnro. 4387500M)

6: Rapid SL/SLX yläkiinnikepari (Tilausnro. 3855800M)

