

39 598 000 **RAPID SLX 3-IN-1 -SETTI WC:LLE, KORKEUS 1,13 M**

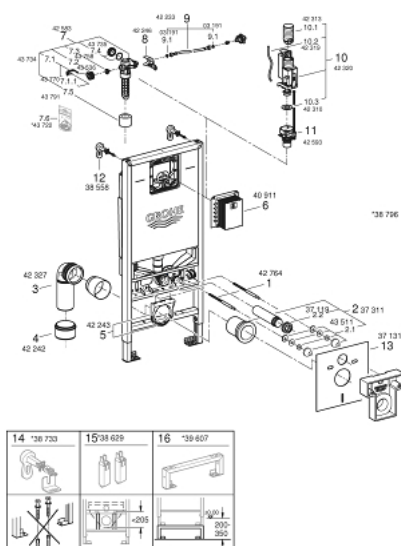


TUOTESELOSTE

- huuhtelusäiliöllä GDX, 6 l
- Sisältää:
- Rapid SLX -elementti WC: lle (39 596 000) integroidulla pistorasialla
- kiinnitysosa (38 558 00M)
- Äänieristys-setti (37 131 000)
- Sisältää virtausvahdin
- huuhtelupainikkeiden (156 x 197 mm) aasennukseen tilaa tarkastuskuilu
66 791 000 (myydään erikseen)



39 598 000 **RAPID SLX 3-IN-1 -SETTI WC:LLE, KORKEUS 1,13 M**



VARAOSAT, helmikuuta 2020 – now

- 1: Kierrepultti (Tilausnro. 4276400M)
 - 2: WC:n tulo- ja poistoputket (Tilausnro. 37311K00)
 - 2.1: Altaan kiinnike (Tilausnro. 43511SH0)
 - 2.2: liitin (Tilausnro. 37119000)
 - 3: PP-poistoliitäntämutka DN 90 (Tilausnro. 42327000)
 - 4: Kavnuskappale (Tilausnro. 42242000)
 - 5: Tuki poistoputken mutkaan (Tilausnro. 42243000)
 - 6: Revision shaft for small flush plates (Tilausnro. 40911000)
 - 7: Uimuriventtiili (Tilausnro. 42583000)
 - 7.1: Kahva (Tilausnro. 43734000)
 - 7.1.1: Seal (Tilausnro. 4377000M)
 - 7.2: Valve head (Tilausnro. 43536000)
 - 7.3: Täyttöventtiili (Tilausnro. 4375800M)
 - 7.4: Ruuvinkanta (Tilausnro. 43735000)
 - 7.5: Venttiilin uimuri, 5 kpl (Tilausnro. 4379100M)
 - 7.6: Set of seals (Tilausnro. 43722000)*
 - 8: kannatin (Tilausnro. 42246000)
 - 9: Putki (Tilausnro. 42233000)
 - 9.1: Tiivisterengas (Tilausnro. 0319100M)
 - 10: Dual Flush huuhteluventtiili AV1 (Tilausnro. 42320000)
 - 10.1: Ylivirtausputken jatke (Tilausnro. 42313000)
 - 10.2: Paineilmaletku (Tilausnro. 42319000)
 - 10.3: Seal (Tilausnro. 42310000)
 - 11: Huuhtelun rajoitin (Tilausnro. 42593000)
 - 12: Rapid SL/SLX yläkiinnikepari (Tilausnro. 38558000)
 - 13: Meluntorjuntavarusteet (Tilausnro. 37131000)
 - 14: Xtra wall brackets, flexible placing (Tilausnro. 38733000)*
 - 15: Jatkokappale (Tilausnro. 38629000)*
 - 16: Tarvike (Tilausnro. 39607000)*
- * Erikoistarvikkeet